

الجزيرة

المصدر :

العدد : 12637

05-05-2007

التاريخ :

المسلسل : 396

86

الصفحات :

ملحق الحدود الشمالية

ملف صحفي

بمناسبة زيارة خادم الحرمين الشريفين

الملك عبدالعزيز بن عبد العزيز آل سعود

الاستثمار في الحدود الشمالية



الإنتاج والنمو والارتقاء غير هذا المورد الذي سيتم نقله إلى منطقة الجبيل الصناعية؟.. ولماذا لا يتم تطبيق ما حصل في مناطق الجنوب على مناطق الشمال حيث اكتشف الغاز غير المنضب وتمّ إرساء

نفسه متى تتم الاستفادة من الفوسفات الذي مضى على اكتشافه أكثر من عشر سنوات لتتنعش هذه المنطقة اقتصادياً والتي مع الأسف لا يوجد لديها أي خصوصية استثمارية أو مقوم من مقومات

لو تتبعنا تجارب النور الآسيوية، وهي دول حديثة التصنيع بدأت في عقد السبعينيات والثمانينيات من القرن السابق كسنغافورة وهونج كونج وماليزيا، التي أصبحت مثار إعجاب كثير من دول العالم نتيجة للنجاح والتفوق الذي حققته في المجال الصناعي وكيفية الاستفادة من تجاربها ومعرفة الأسباب والعوامل التي كانت وراء هذا التفوق لوجدنا تقدمها مرتبطاً بتغيير تلك الدول لسياساتها الاقتصادية المحلية، وذلك عن طريق تبني واستقطاب الاستثمار الأجنبي المباشر والأخذ بسياسة الانفتاح الاقتصادي والاتجاه نحو التصنيع. إن الاستفادة من الموارد والثروات وتحويل مسؤولية إنتاجها إلى شركات عالمية ضمن شروط ومعايير تقرضها الدولة المضيفة مفيدة في مجال التنمية وتساهم بشكل فعال في إيجاد موارد مالية إضافية للخزينة العامة للدولة وزيادة الدخل القومي وترجيح كفة الصناعة وتوفير الأيدي العاملة المحلية التي تقوم باستخدام التكنولوجيا المتطورة التي يتم نقلها مع تلك الشركات.

بإمكاننا تطبيق تلك التجارب الناجحة والاستفادة من الخبرات العالمية خصوصاً مع وجود المقومات الأساسية لنجاحها فالاستقرار السياسي موجود وله الحد والشروط متوفرة كالفوسفات الذي تمّ اكتشافه في حزم الجلاميد التابع لمنطقة الحدود الشمالية، حيث إن هيئة الخبراء اعتبرت الملكة الدولة الثالثة في العالم من حيث وفرة هذا المنتج.. والسؤال الذي يطرح

المصدر :

الجزيرة

التاريخ :

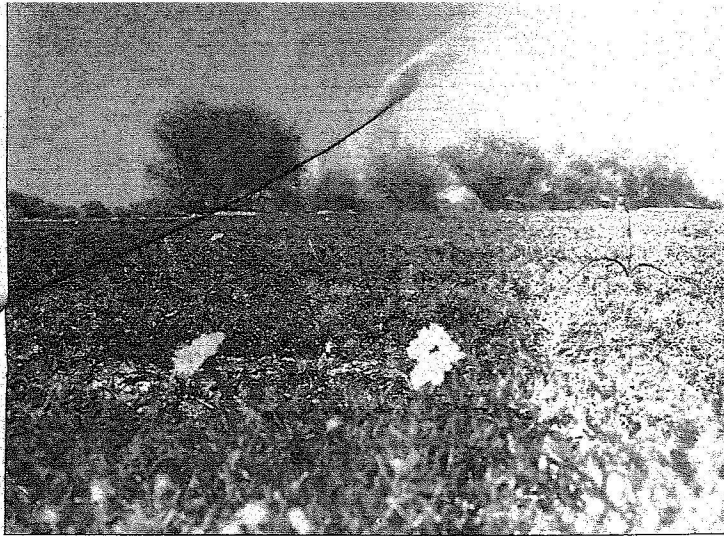
05-05-2007

الصفحات :

86

العدد : 12637

المسلسل : 396



نحو الصناعات فهل تشجع وتجنّب الاستثمارات العالمية ونواكب التطور الحضاري لنساهم في مسيرة البناء المتكامل والمتوازن لاجتماعنا الكبير.
الشيخ دعان بن برغش الضبيان

يفتح المجال لآفاق وعصر جديد للاستثمار في المنطقة.. وكما يقول علماء الاجتماع إن ظاهرة التغيير في المجتمعات ظاهرة حتمية وسوف تختلف طريقة الحياة في مجتمعاتنا خلال العدين القادمين وتتحول

المشروع على شركة (شل) العالمية في مكان تواجده ولم يتم نقله إلى منطقة أخرى؛ إن ازدهار منطقة الحدود الشمالية مرتبط بالاستفادة من هذا المنتج في موقعه بحيث يتم إرساء المشروع لشركة عالمية بما