

المصدر : المدينة المنورة

التاريخ : 15-12-2007 العدد : 16306

الصفحات : 26 المسلسل : 187

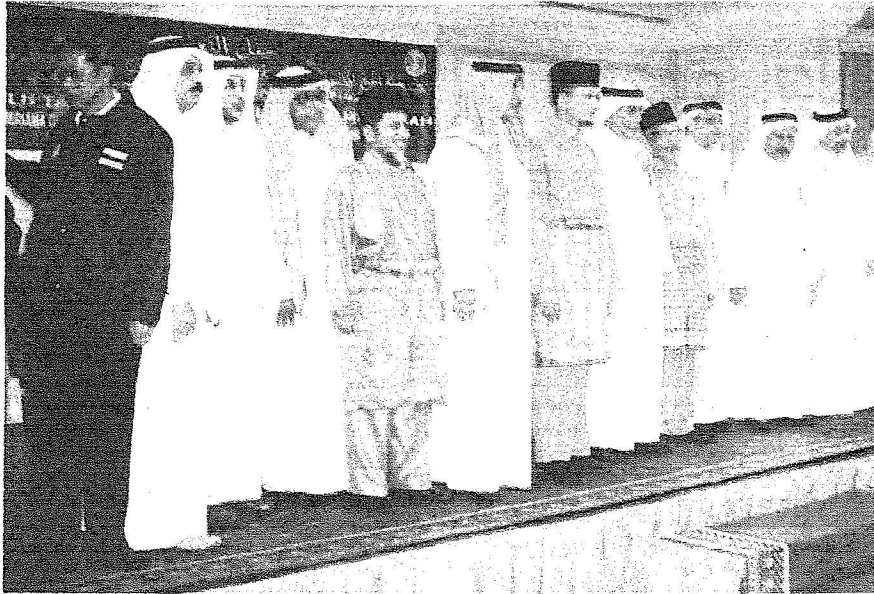
تقديم الخدمة للحجاج وفق أعلى المعايير

مكتب الزمارة الموحد يدين خطة تعبئة بطاقة ١٤٠٠ عبوة في الساعة

المصدر : المدينة المنورة

التاريخ : 15-12-2007 العدد : 16306

الصفحات : 26 المسلسل : 187



جانب من حفل المكتب

تطبيق نظام المراقبة عن بعد وبرنامج لسقيا الحجاج في المستشفيات

عباس سندي - مكة المكرمة

بدأ مكتب الزمامة الموحد أعماله مبكراً في خدمة ضيوف الرحمن خلال موسم الحج الحالي في ١٠ ذي القعدة وفق جدول زمني محدد مسبقاً يتناسب مع أعداد الحجاج القادمين إلى مكة المكرمة. وقد شهد الموسم الحالي إنشاء خط تعبئة الي جديد بطاقة إنتاجية ١٤٠٠٠ عبوة في الساعة، مرادف للخط الحالي وذلك ضماناً لتقديم الخدمة بيسر وسهولة، ويعتبر أيضاً خطاً احتياطياً في حال تعطل الخط الرئيسي لا سمح الله. كما تم سقيا الحجاج بالمستشفيات بمكة المكرمة بماء زمزم المبارك وذلك بتوزيع عبوات سعة ١,٥ لتره معبأة بماء زمزم المبارك من قبل مندوبي ومندوبات المكتب بواقع ٤ زيارات قبل الطلوع و٤ زيارات بعد الزول من منى وذلك للمستشفيات الأربع الحكومية الموجودة داخل مكة المكرمة.

كما يتم تطبيق نظام المراقبة عن بعد مباشرة على الهواء، باستخدام برنامج (google Eearth) عن طريق شبكة الإنترنت، والإطلاع على ما يدور في الميدان أثناء العمل. وتقديم خدمات سقيا مميزة لحجاج الداخل ونول مجلس التعاون وحجاج (VIP) بالتنسيق

تقدم حكومتنا الرشيدة بتوجيهات

خادم الحرمين الشريفين وولي
عهده الأمين، وتم استحداث هذا
المركز على مساحة ٢٣٢٠٠ م^٢ في
موسم حج ١٤٢٢هـ لتتم تعبئة ماء
زَمْزَم ألياً وتوزيعه على الحجاج
بمساحتهم طيلة إقامتهم بمكة
المكرمة ولضمان الحفاظ على
سلامة ونقاء ماء زَمْزَم من أي
ملوثات قد تصاحب عملية التعبئة
البديوية التي تم إنجازها كلياً من
جميع برامج عمل المكتب.

ويتم نقل ماء زَمْزَم من شيب كدي
إلى موقع المركز عن طريق أنقالات
مختلفة السعات وذلك بالتنسيق مع
إدارة شؤون الحرمين الشريفين.
ويتم تفريغ ماء زَمْزَم من الناقلات
في خزان استقبال ماء زَمْزَم وهو
عبارة عن خزان إسطواني الشكل
مصنوع من حديد ميطن بالزجاج
قطره ٦ أمتار وارتفاعه ٧ أمتار
وسعته ٣٢٠٠ م^٣ ويتم تفريغ ماء زَمْزَم
من الناقلات إلى الخزان بواسطة
مضخات سحب ضغط عالي. ويتم
تعمير ماء زَمْزَم في فلتر رمل وهو
عبارة عن جسم إسطواني مصنوع
من سادة حديد كربوني مطلي
بعدة طبقات من الأيبوكس داخلياً
 وخارجياً قطره ٢.٦ متر وارتفاعه
١.٥متر يحتوي على طبقات رمل
ويضخ ماء زَمْزَم من خزان استقبال
ماء زَمْزَم بواسطة مضخات ذات طاقة
عالية ويعبر على هذا الفلتر الرمل
إلى آلة أي شواب قد تكون عاقلة ببناء
زَمْزَم أثناء نقله.

بداية العمل

وكان قد صدر الأمر السامي
الكريم بإنشاء مكتب الزمزمة
الموحد في ١٤٢٣هـ حتى تتوحد
الجهود وتتضافر في خدمة الحجاج
ويصبح العمل جماعياً لإسما وأن
المكتب يقوم بتقديم خدماته لجميع
جنسيات الحجاج القادمين للمملكة
بدون استثناء وذلك بتقديم ماء
زَمْزَم لهم في كل موقع يتواجدون
به منذ وصولهم إلى الأراضي
المقدسة وحتى مغادرتهم لها
واستحدث مكتب الزمزمة الموحد
بموسم حج ١٤٢٢هـ مركزاً للتعبئة
الآلية وهو يقوم بتعبئة ماء زَمْزَم
ألياً في عبوات إسطوانية خاصة
«سعة ٢٠ لتراً، ثم توزيعها على
حجاج بيت الله الحرام أثناء بقائهم
بمكة المكرمة؛ وذلك لمواكبة ما كل

طيلة فترة إقامتهم بمكة المكرمة
بواقع لتر واحد من ماء زَمْزَم
يوميًا يتم إيصاله لهم عن طريق ٦
مجموعات خدمة ميدانية منتشرة
بداخل مكة المكرمة ويتم توزيع
ماء زَمْزَم عن طريق تعبئتها في
عبوات بلاستيكية «سعة ٢٠ لتراً،
ذات لون أزرق مخفوف عليها اسم
المكتب وعبارة «غير مخصص
للبيع» تعبا عن طريق مركز التعبئة
الآلية، وتتولى مجموعات الخدمة
الميدانية توزيع تلك العبوات على
حجاج بيت الله الحرام في مساكنهم
طيلة فترة إقامتهم بمكة المكرمة،
ويتم توزيع عبوة بلاستيكية
«سعة لتر ونصف، تتم تعبئتها في
أحد المصانع الوطنية والحائز
على شهادة (ISO ٩٠٠٢)، وهي
معبأة بماء زَمْزَم في مراكز مراقبة
التفويض. ويبدأ العمل بهذا البرنامج
من ١٤٢٨/١٢/١٢هـ وحتى إغلاق

المستودعات التابعة للمكتب دون أن
تعرضه أشعة الشمس، ولا يبقى في
النساحة الخارجية إلا ما يتم توزيعه
يوميًا عن طريق المجموعات ويبدأ
التوزيع الفعلي للعبوات عن طريق
استبدال العبوات الفارغة من اليوم
السابق.

برنامج العمل

ويبدأ العمل بهذا البرنامج مع
بداية عمل مراكز التوجيه وحتى
يوم ١٤٢٨/١٢/٩هـ ويتم ذلك
بتوزيع عبوة بلاستيكية «سعة
٠,٣٠ لتر، معبأة بماء زَمْزَم المرير
في مراكز التوجيه تتم تعبئتها في
أحد المصانع الوطنية والحائز
على شهادة (ISO ٩٠٠٢)، ويبدأ
العمل بهذا البرنامج اعتباراً من
١٤٢٨/١١/١٠هـ وحتى نهاية
١٤٢٩/١/٥هـ. ويتم فيها توزيع
وسقيا ماء زَمْزَم للحجاج بمساكنهم



جانب من الترحيب بضيوف الرحمن



البيعة الاندونيسية في المؤسسة

المصدر : المدينة المنورة

التاريخ : 15-12-2007 العدد : 16306

الصفحات : 26 المسلسل : 187

أهم التصورات التي أدخلت على أنشطة المكتب منذ إنشائه

١٤١٠ هـ	توزيع ماء زرم للحجاج بشعر عرفات .
١٤١٠ هـ	توزيع عبوات البلاستيكية سعة (١,٦٥) ليتر (٤٢٠٠) كرتون ؛ واستمر تطويرها وتزويدها إلى أن وصلت في موسم ١٤٢١ هـ لعدد (١٨٠٠٠) كرتون .
١٤١٤ هـ	توزيع ماء زرم بشعر حنى (أيام التشريق) .
١٤١٦ هـ	تبريد ماء زرم ألبا بمركز توجيه الحجاج بطريق مكة المكرمة - جدة السريع عن طريق مائة برادة منتشرة بمختلف أرجاء المركز .
١٤١٧ هـ	تبريد ماء زرم ألبا بمركز توجيه الحجاج بطريق مكة المكرمة - المدينة المنورة السريع عن طريق مائة برادة منتشرة بمختلف أرجاء المركز .
١٤١٧ هـ	إنشاء غرف تبريد بكل من مركزى الاستقبال (التوجيه) لتبريد عبوات البلاستيكية .
١٤١٧ هـ	زيادة العسبة المخصصة لكل حاج يومياً طيلة فترة إقامته بمكة المكرمة من (نصف لتر) إلى (لتر واحد يومياً) اعتباراً من موسم ١٤١٧ هـ .
١٤١٧ هـ	امتد نشاط المكتب إلى المدينة المنورة بتوزيع الأكياس البلاستيكية سعة (نصف لتر) المعبأة بمبردة خادم الحرمين الشريفين بالمتنسيق مع مؤسسة الأوقاف بالمدينة المنورة .
١٤١٨ هـ	علم دورات تدريبية داخلية للعاملين بالمكتب مما ساعد على رفع مستوى الأداء لديهم .
١٤١٩ هـ	زيادة كمية الأكياس البلاستيكية سعة (نصف لتر) المعبأة بمبردة خادم الحرمين الشريفين إلى أكثر من (٨٣٠٠٠) كيس تبريد وتم توزيعها على الحجاج بالمدينة المنورة .
١٤١٩ هـ	إنشاء مركز التوعية المركزية بدلاً من التعمية الذاتية بالمراكز الداخلية وتم إنشاء المركز على مساحة (٨٠٠) متر مربع وتجهيزه بكامل التجهيزات .
١٤١٩ هـ	استبدال قوالب الثلج التي كان يتم بها تبريد ماء زرم بمراكز التوزيع بأكياس الثلج المكعبات لضمان صحة وسلامة الحجاج .
١٤٢٠ هـ	استبدال الأكياس البلاستيكية التي توزع في المدينة المنورة بكامسات بلاستيكية سعة (١,٢٥) لتر .
١٤٢٠ هـ	تطوير العسل بمركز مراقبة تلويح خط مكة المكرمة - جدة السريع إلى العسل الذي يانشاء مشروع تعبئة ماء زرم ألبا وتزويد المركز بقرابة الثلاثين برادة بكل برادة ست حفلات .
١٤٢٠ هـ	استحداث مشرب ماء زرم المبرد بمركز مراقبة تلويح الحجاج بطريق مكة المكرمة جدة السريع .
١٤٢٠ هـ	استبدال الكامسات البلاستيكية التي توزع بالمدينة المنورة إلى عبوات بلاستيكية سعة (٠,٢٠) لتر المصنوعة من مادة PET .
١٤٢١ هـ	إنشاء مركز آخر للعبئة المركزية على مساحة ٢٣٠٠٠ لتغطية المجموعات المتبقية التي كانت تقوم بتعبئة ماء زرم ذاتياً لتخدم باقي مجموعات الخدمة .
١٤٢١ هـ	تصنيع برادات خاصة بمجموعات الخدمة الميدانية وتم وضعها بجوار مقر كل مجموعة ليتمكن الحجاج بماء زرم المبارك وتم توصيلها بفلاتر لتنقية ماء زرم من أي شوائب .
١٤٢١ هـ	تركيب فلتر على كل ناقلة من ثلاثلات ماء زرم للتأكد من تمام من وصوله ليد الحجاج بوزن أي شوائب تنتج عن عملية النقل .
١٤٢٢ هـ	إنشاء خط تعبئة ماء زرم ألبا في عبوات بلاستيكية اسطوانية الشكل سعة (٢٠) لتر وهو مقام على أحدث المواصفات الفنية والتقنية الخاصة بتعبئة وتقديم المياه في العالم ؛ ويعتبر أكبر قلعة نوعية في الخدمات المعقدة من المكتب لحجاج بيت الله الحرام منذ نشأته وحتى الآن ؛ وتم إلغاء مراكز التعبئة المركزية اليدوية والتي كانت تعذب بها الحجاجين التقليديين .
١٤٢٢ هـ	استبدال ثلاثات الضمام (الواقيات) بعبوات بلاستيكية سعة (٠,٣٠) لتر يتم تبريدها بثلاثلات مخصصة لتوزيعها يوم عرفه وأيام التشريق ببنى .
١٤٢٢ هـ	إلغاء أي تعبئة يدوية لماء زرم وتزويد جميع نقاط التوزيع بفلاتر رملية وكربونية ولجزة تعقيم فوق البنفسجية .
١٤٢٢ هـ	استحداث في ورش العمل التي تقبها وزارة الحج في قارات العالم المختلفة سنوياً وذلك لتوعية الحجاج وتدريبهم بالخدمات التي يقدمها المكتب .
١٤٢٣ هـ	قام المكتب بطبع مليون نسخة من المطوية الإعلامية التي تبرز أهم أعمال وأنشطة المكتب . وتم توزيعها على الحجاج .
١٤٢٣ هـ	ربط مجموعات الخدمة الميدانية ومجموعة التعبئة الألية والمكتب الرئيسي بشبكة حساب الـ .
١٤٢٤ هـ	إنشاء مواقع للمكتب على شبكة الإنترنت وهو مختص بماء زرم ومبرز خدمات ونشاط المكتب المقدم للحجاج بيت الله الحرام ... الخ .
١٤٢٤ هـ	إنشاء مقر موحد لمجموعات الخدمة الميدانية .

المدينة المنورة : المصدر :

16306 : العدد : 15-12-2007 : التاريخ :

187 : المسلسل : 26 : الصفحات :

١٤٢٤٥ هـ.	إصدار نشرة التزمني لعدين الأول والثاني .
١٤٢٥ هـ.	إصدار وطباعة التقرير السنوي لموسم حج ١٤٢٤هـ إختيار الخدمات التي يقدمها المكتب .
١٤٢٦ هـ.	انتقال المكتب من مقره السابق إلى مقره الحالي بخط الحمره ليتناسب مع ما يقدمه المكتب من خدمات وبمكانيات أفضل من للمبنى السابق .
١٤٢٦ هـ.	دمج مقر مجموعات الخدمة الميدانية مع المقر الرئيسي للمكتب بدلاً من إلتزامهم بمبنى مستقل ؛ لتسهيل عملية المتابعة والإشراف على سير أعمال المجموعات مباشرة ؛ ولتأجيل أي سلاخات لا تسمح الله في حينه .
١٤٢٦ هـ.	توريد أجهزة IDEN لبعض فئات العاملين بالمكتب وخصوصاً الميدانيين في المناطق المركزية حول الحرم ؛ لتسهيل مهمة الإتصال بهم وتزليل العقبات .
١٤٢٦ هـ.	تغيير المخطط على عيون ماء زمزم البلاستيكية سعة (١,٤) لتر وسعة (١,٣١) لتر والتي توضع على الحاجب بمرآكز للتوجيه ومراقبة التلويح لتأخذ صفة الخبيز بناءً زيزوم .
١٤٢٦ هـ.	حصول المكتب على شهادة الأيزو (٩٠٠١ : ٢٠٠٠) .
١٤٢٦ هـ.	تطوير جميع برامج الحاسب الآلي للمكتب إلى صفحات الويب وهو آخر تطور حدث في عالم برمجيات الحاسب .
١٤٢٦ هـ.	إنشاء وحدة تعليم ريفية لوحدة التعليم السابقة وتأمين فلاتر وأجهزة تعليم لرفع مستوى التعليم والفترة والتخفيف (الحي) تخفيفاً لتوجيهات سمو وزير الداخلية رئيس لجنة التحلة وصاحب المعالي وزير الحج ومسؤولي الوزارة في هذا الشأن .
١٤٢٦ هـ.	تأمين صهاريج غير فائقة الضخاً من مادة (الاستانكس سبل) المنقل ماء زمزم من الشيب بكني مقر خط التغذية الآلية .
١٤٢٦ هـ.	إنشاء منطقات لتخزين كرائير ماء زمزم من أكمة الشمس في مراكز استقبال وورلثة تفويج الحاجاج .
١٤٢٦ هـ.	تام المكتب بملعب كروت بريدية مسقة للرفع عليها شعار المكتب ليتم توزيعها على الحاجاج العرضي في المناسبات لبعضها وأعلام ونوع .