

(٥٩) شاحنة حمل تبرعات أبناء (ملكة الإنسانية) في المرحلة الأولى

انطلاق حملة خادم الحرمين لإغاثة الشعب الفلسطيني بفزة من الرياض بـ (٢٦٠) طناً من المساعدات

د. الحارثي: التبرعات ستصل لمستحقيها مباشرة ونسعى للوصول لداخل غزة

البكر: عملنا ليل نهار لسرعة تسيير الجسر البري الرشودي خير هذه البلاد شمل كل الدول الإسلامية.. واللجنة ماضية في مهمتها الإنسانية



جانب من حضور الحل



وليد الرشودي يلقى كلمته



لمير المير التفتيتي كلمة يلقى كلمة شكر لفضل

ثم ألقى المدير التنفيذي للحملة مبارك البكر كلمة أكد فيها أن جميع العاملين في الحملة كانوا يعملون ليل نهار طوال الأيام الماضية لسرعة إنهاء إجراءات تسيير الجسر البري. وأوضح أن الحملة التي انطلقت أمس تشمل (٥٩) شاحنة بحمولة (٦١٠) طناً تحوي مواد غذائية مكونة من أرز وديقيق وزيت طعام وسكر ومكرونة وخضروات معلبة وحليب وجعلة من الموالد الغذائية المتنوعة الأخرى بالإضافة لكمية من الأدوية والمعدات الطبية وعد (٣٠) سيارة إسعاف جديدة.

ثم ألقى الداعية المعروف الشيخ وليد الرشودي كلمة أكد فيها أن خير هذه البلاد لم يتوقف لكل الدول الإسلامية المحتاجة وأن تفتيش هذه الحملة هذه الاستمرار مشيراً إلى أن اللجنة منذ تأسيسها عام ٢٠٠١ ماضية في مهامها الإنسانية مزجياً بالشكر للقيادة الرشيدة ولسمو المشرف العام على الحملة ورئيسها والمدير التنفيذي على الجهود القديسة والحرص على أن تصل كافة التبرعات بأسرع وقت إلى مستحقيها مباشرة.

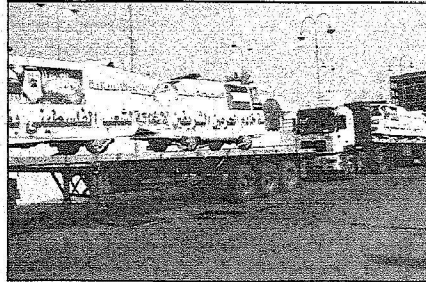
تقطيع - محمد الفقيم تصوير - بدر الحارثي

وسمو ولي عبده وأن يجزل لهم الخوبة على ما يقنمانه، كما شاعر جميع التبرعين على ما قدموه من مساعدات. وأضاف د. الحارثي أنه تم البدء في توزيع (٢٦٠) ألف وجبة غذائية يومياً لمدة (٣٠) يوماً بالتناوب مع برنامج الغذاء العالمي، مؤكداً أن هناك مساعي للوصول لداخل غزة عبر المنافذ المسموح بها بالتنسيق مع المنظمات العاملة إلى جانب المحطات مع باقي الجهات المعنية الأخرى، وكذلك تم فتح كيان في رفح وتم البدء في العمل وسيتم استقبال شاحنات هذه الحملة، مشيراً إلى أن خادم الحرمين أمر بجسر طبي وغذائي نخب إلى هناك قبل أن تبدأ هذه الحملة وأنهم يعملون هناك ومكاتب وبعيد بدء هذه الحملة تكامل العمل.

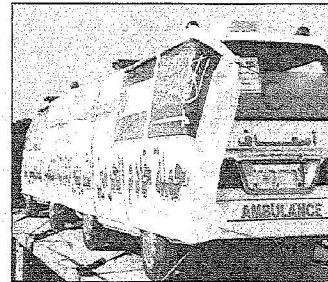
هذا وكان حفل انطلاق حملة خادم الحرمين الشريسين لإغاثة الشعب الفلسطيني في غزة قد بدأ بالقرآن الكريم

انقاداً لأمر خادم الحرمين الشريفين الملك عبدالله بن عبدالعزيز حفظه الله ويتوجهه ومتابعة صاحب السمو الملكي الأمير نايف بن عبدالعزيز وزير الداخلية المشرف العام على حملة خادم الحرمين الشريفين لإغاثة الشعب الفلسطيني بفزة انطلقت بعد ظهر أمس من العاصمة الرياض المرحلة الأولى من جسر الإغاثة البري للحملة تتضمن (٥٩) شاحنة تحمل (٧٦٠) طناً من المساعدات والتبرعات التي قدمها أبناء ملكة الإنسانية لنصرة اخوانهم في غزة.

وأكد مستشار سمو وزير الداخلية ورئيس الحملة الدكتور ساعد العرابي الحارثي لدى تضييقه انطلاق الحملة أن هذه التبرعات التي انطلقت أمس ستذهب مباشرة لمستحقيها حسب توجيهات سمو وزير الداخلية المشرف العام على الحملة وهي تضاف لجسر المساعدات الجوي العاجل الذي يضمن أيضاً مساعدات طبية وغذائية وغيرها مشيراً في كلمته خلال حفل انطلاق الحملة أن الملكة ماضية في الوقوف مع الحق ونصرة اخوانها المسلمين في كل مكان، سائلاً الله أن يحفظ خادم الحرمين



الجمعي اليربي لحظة تشجيعه



رئيس الحملة يعان لانتقالها من لرياض أسس