

المصدر : عكاظ

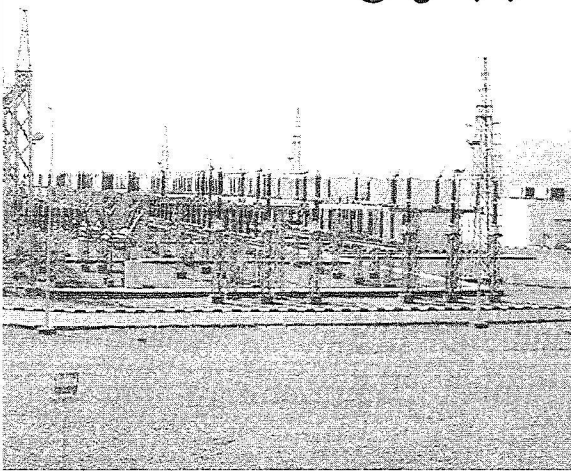
التاريخ : 06-11-2006

الصفحات : 9

العدد : 14681

المسلسل : 46

المليك يدشن مشاريع كهربائية بجازان بتكلفة ٢٨٩١ مليون ريال



كهرباء جازان

يدشن خادم الحرمين الشريفين الملك عبد الله بن عبد العزيز حفظه الله خلال زيارته الى منطقة جازان عددا من المشاريع الكهربائية التي نفذتها الشركة السعودية للكهرباء بالمنطقة بتكلفة إجمالية قدرها ٢٨٩١ مليون ريال لترفع نسبة التغطية الكهربائية بمنطقة جازان فوق ٩٥٪. صرح بذلك لـ«عكاظ» المهندس علي بن صالح البراك الرئيس التنفيذي للشركة السعودية للكهرباء موضحا ان منطقة جازان شهدت شأنها في ذلك شأن بقية المناطق في المملكة تطورا في قدرات التوليد حيث بلغت (٨٨٠) ميجاواط بنهاية عام ٢٠٠٥م أي أنها حققت زيادة بنسبة (٦,٢٪) عن ما كانت عليه عي عام ٢٠٠٠م.

المصدر :

عكاظ

التاريخ :

06-11-2006

الصفحات :

9

العدد : 14681

المسلسل : 46

ابراهيم المتحمي (جازان)

أوضح البراك ان الشركة أعطت مجال نقل الطاقة اهتماما ملحوظا لاتساع منطقة جازان وتناثر قراها ومجرها .وقد أثمر هذا الاهتمام انشاء عدد الخطوط لربط مراكز التوليد ومراكز الأحمال في المنطقة ببعضها عبر شبكات

ذات جهود فائقة .شكلت في مجملها نظما كهربائية متكاملة ومنظورة أسهمت في تخفيض تكلفة التشغيل لتحسين معدل الاستفادة من قدرات التوليد المتوفرة .

و بلغ إجمالي أطوال الخطوط وشبكات النقل أكثر من ١٠٠ كم وذلك بنهاية عام ٢٠٠٥ م بينما بلغ عدد محطات

تحويل النقل ٢٧ محطة.

واشار البراك الى ان إجمالي أطوال شبكات التوزيع بلغ أكثر من ١١ الف كم .بينما وصل عدد محولات التوزيع حوالي ١٢ الف محول وذلك بنهاية عام ٢٠٠٥ م وبلغت أعداد المشتركين بنهاية عام ٢٠٠٥ م حوالي ١٤٦ الف مشتركا علما بأنها كانت في عام ٢٠٠٠ م

حوالي ١٠٧ مشتركين.

وتقوم الشركة حاليا بتنفيذ العديد من المشاريع الهامة بمنطقة جازان بهدف تعزيز قدرات التوليد لتلبية الطلب المتنامي على الطاقة الكهربائية خلال الأعوام المقبلة ومن أبرز المشاريع الجاري تنفيذها مشروع تعزيز قدرة محطة التوليد بجازان وتعزيز قدرات

شبكات التوزيع ومشروع لإيصال الخدمة الكهربائية وتحسين مستواه في جازان ومشروع إنارة القرى والهجر بالمنطقة. وتواصل الشركة دعم المشاريع التنموية انطلاقا من رؤيتها وهي المساهمة في تحسين مستوى الحياة المعيشية وتعزيز المركز التنافسي لاقتصاد المملكة

في جميع المجالات وذلك من خلال منهج متكامل يركز على التخطيط الاستراتيجي لمواجهة تحديات إنتاج الطاقة الكهربائية . وتتحمل الشركة تكاليف مالية ضخمة في سبيل تعزيز موثوقية الشبكة الكهربائية ومواجهة الطلب المتنامي على الطاقة الكهربائية في جميع أنحاء المملكة.



م. البراك

”

البراك له «عكاظ» :
١٤٦ الف مشترك
ونسبة التغطية
الكهربائية ٩٥٪

“