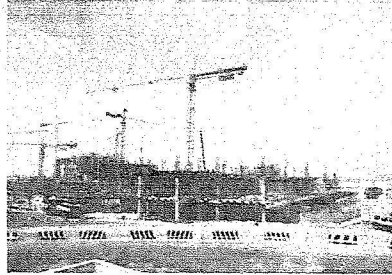
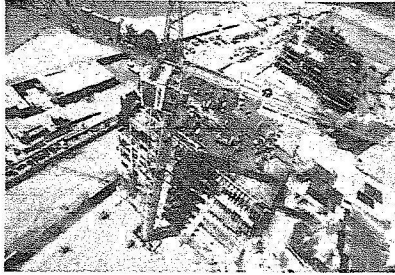


5000 متخصص وعامل في مدينة الملك عبد الله الاقتصادية والعدد سيرتفع إلى 10 آلاف قريبا



يستمر العمل في مشروع «مدينة الملك عبد الله الاقتصادية»، الذي تعمل شركة اعمار المدينة الاقتصادية على تطويره حسب الخطة الزمنية المحددة. وتعد مدينة الملك عبد الله الاقتصادية، أكبر مشاريع القطاع الخاص في المنطقة، الممولة بالكامل من مستثمرين سعوديين وأجانب. وتتألف من ست مناطق هي: الميناء البحري، المنطقة الصناعية، حي الأعمال المركزي (ويشمل الحي المالي).

13 كيلومترا (من الشمال إلى الجنوب). إضافة إلى أعمال البنية التحتية الضرورية، وبقيمة 238 مليون ريال مع مجموعة بن لادن السعودية.

التصميم والتطوير

تسعى شركة إعمار المدينة الاقتصادية إلى تنفيذ مشروع «مدينة الملك عبد الله الاقتصادية، بأعلى معايير التصميم والتطوير العمراني لتكون مدينة عصرية تصاهم في تحقيق أهداف التنافسية العالمية للمملكة. وقد تم الانشائها من أعمال التصميم للمشاريع التالية للبدء في طرحها للتنفيذ: أعمال التصميم لإنشاء 2334 فيلا في منطقة المنتجعات، التصميم لإنشاء 24 برجاً سكنياً، ملعب عالمي للجولف يتكون من 18 حفرة، الفندق، مركزين للتسوق.

الميناء البحري

قامت الشركة بتوقيع مذكرة تفاهم مع شركة «دبي للموانئ العالمية، لتطوير وتشغيل الميناء البحري ومن المتوقع أن يصل حجم الاستثمارات إلى 15 مليار ريال سعودي.

فريسينه السعودية، وبكلفة 348 مليون ريال، وتنفيذ الأعمال الإنشائية للمرحلة الثانية من مجمع الأعمال مع شركة فريسينه السعودية، وبكلفة 371 مليون ريال.

المنطقة الصناعية

تنفيذ أعمال إنشاء مبنى الإدارة والمسجد ومجمع سكن العاملين والمرافق في المنطقة الصناعية بقيمة 106 ملايين ريال سعودي مع مؤسسة السعد، تنفيذ أعمال الحرم والتسوية بقيمة 79 مليون ريال سعودي مع مجموعة بن لادن السعودية، وتوقيع مذكرة تفاهم مع شركة «دوبال، لإنشاء مصهر الألمنيوم بقيمة 18,4 مليار ريال سعودي.

الطرق

تنفيذ ثلاثة مداخل رئيسية للمدينة تربطها بالطريق السريع (جدة - المدينة المنورة) مع مؤسسة مقبل الصاعدي بتكلفة 12 مليون ريال. وإنشاء الطريق الرئيسي بين البوابة الرئيسية وقريه «البيلسان، السكنية بطول 78 كيلومترا مع مجموعة بن لادن السعودية بقيمة 129 مليون ريال سعودي، والبدء بتنفيذ الطريق الساحلي الممتد بطول

المنطقة السكنية

إنشاء ثلاث فلل نموذجية شاملا أعمال التصميم الداخلي والتأثيث بقيمة 11 مليون ريال سعودي مع شركة سعودي أوجيه، إنشاء المجموعة الأولى من الوحدات السكنية (3 أبراج سكنية) مع مجموعة بن لادن السعودية بقيمة 357 مليون ريال سعودي. تنفيذ أربعة أبراج سكنية (616 شقة سكنية) مع شركة «سعودي أوجيه، بقيمة 494 مليون ريال سعودي، بناء فلل المنتجعات واليوابة الرئيسية للمدينة مع «المركز العالمي للتجارة والمقاولات، بقيمة 52 مليون ريال سعودي، تنفيذ أعمال الحفر والإنشاءات للشقوات المائية بالتعاقد مع شركة «هوتا السعودية، بقيمة 250 مليون ريال سعودي.

مجمع الأعمال

تنفيذ الأعمال الإنشائية في المرحلة الأولى من مجمع الأعمال الذي يتكون من خمسة مباني توجد فيه مكاتب الهيئة العامة للاستثمار في «مدينة الملك عبد الله الاقتصادية، ومكاتب شركة إعمار المدينة الاقتصادية، مع شركة

المنتجعات، المدينة التعليمية، والأحياء السكنية، وتحظى مدينة الملك عبد الله الاقتصادية، بالرعاية الكريمة لخادم الحرمين الشريفين الملك عبد الله بن عبد العزيز آل سعود، وولي عهده الأمين، بإشراف الهيئة العامة للاستثمار في المملكة العربية السعودية. وقد استضافت المدينة عددا من وفود كبار الشخصيات من مختلف أنحاء العالم، وتم استعراض المشروع في أهم وأكبر المعارض الدولية، وتبلغ نسبة السعوديين في فريق عمل شركة إعمار المدينة الاقتصادية، أكثر من 64 في المائة، ويعمل في موقع المشروع حاليا أكثر من خمسة آلاف متخصص وعامل، وسوف يرتفع هذا العدد ليصل إلى عشرة آلاف شخص قريبا.

المرحلة الأولى:

الأهداف الرئيسية

يتم تطوير مشروع «مدينة الملك عبد الله الاقتصادية، على مراحل، وتتركز أهداف المرحلة الأولى على ما يلي: إنشاء البنية التحتية وشبكة الطرق الرئيسية، تطوير المرحلة الأولى من «إنتاج - النوادي الصناعية، بمساحة قدرها 6,8 مليون متر مربع، تطوير قرية البيلسان السكنية بمساحة قدرها 2,5 مليون متر مربع، تطوير المرحلة الأولى من منطقة المنتجعات بمساحة 4,6 مليون متر مربع، البدء بتشغيل الميناء البحري خلال عام 2010، تسليم الأراضي الصناعية والوحدات السكنية والتجارية مع نهاية عام 2008م.

أعمال البناء

إنشاء وتشغيل مركز المبيعات بمدينة الملك عبد الله الاقتصادية وهو مبني متكامل على مساحة أربعة آلاف متر مربع لاستقبال المستثمرين ويشمل ثلاث شقق نموذجية، تجهيز مركز مبيعات متكامل رقمي في مدينة الرياض، إنشاء طريق الخدمة الرئيسي من مدخل المدينة إلى مركز المبيعات بطول 17 كيلومترا، إنشاء البوابة الرئيسية التي يبلغ ارتفاعها 32 متراً وعرضها 150 متراً، وإنشاء سياج للضلع الشرقي من حدود الملكية.

منطقة الأحياء السكنية

أطلقت شركة إعمار المدينة الاقتصادية في أيلول (سبتمبر) 2007م عمليات البيع في قرية «البيلسان الواقعة ضمن المنطقة السكنية من مدينة الملك عبد الله الاقتصادية»، أولى المناطق التي يتم طرحها للبيع أمام المستثمرين في المشروع، وتحتضن القرية، التي تتكون من مجموعة من الأبراج السكنية. شققاً سكنية فاخرة بمقاسات متعددة، وتتوافر لسكانه مجموعة من المرافق الترفيهية والتجارية المتكاملة المنتشرة بين قنواته المائية، إضافة إلى المدارس والجامع والمراكز الصحية والاجتماعية وخدمات الأمن والحماية التي تعمل على مدار اليوم.

المدارس

توقيع مذكرة تفاهم مع مجموعة GEMS التعليمية لتنفيذ أول مدرسة في المدينة الاقتصادية على مساحة 30 ألف متر مربع وتبدأ العمل في عام 2009م.

الزماني المحدد حرصاً على توفير أهم المرافق الخدمية لسكان مدينة الملك عبد الله الاقتصادية لتكون جاهزة بنهاية عام 2008م.

الدراسات والتخطيط التشغيل للمدينة

سعياً من الشركة لتشغيل مدينة الملك عبد الله الاقتصادية، بأعلى المعايير العالمية تقوم الشركة بوضع الخطط التشغيلية وفقاً للدراسات وكان من أهمها في عام 2007م، الانتهاء من دراسة نظام تشغيل المدينة، الانتهاء من تحديد أهم القطاعات الاقتصادية اللازم استقطابها للمدينة، دراسة التأثيرات البيئية، دراسات حركة المرور، دراسة احتياجات تنفيذ مشروع المدينة الذكية.

التأجير والبيع للمنطقة الصناعية

أطلقت شركة إعمار المدينة الاقتصادية، المرحلة الأولى من المنطقة الصناعية، (منطقة إنتاج - الوادي الصناعي)، التي يعد من أهم المناطق في المشروع ليوفر بيئة عمل مثالية مجهزة بأحدث المرافق الصناعية واللوجستية المتطورة بما يسهل للشركات الصناعية الحديثة إدارة عملياتها بكفاءة عالية وتكلفة منخفضة.

وقد تم خلال عام 2007م تأجير مساحة قدرها 801992 متراً مربعاً للعديد من المستثمرين الصناعيين الذين سيضخون استثمارات متتوعة في المدينة بقرابة 850 مليون ريال سعودي، وسيتم البدء في تسليم الأراضي للمستثمرين خلال الربع الأخير من 2008م.

الماء والكهرباء

الانتهاء في عام 2007 م من دراسات الجدوى ودراسات التشغيل وإعداد المواصفات ومستندات المناقصة للتفاوض مع الشركات المتخصصة لإنشاء محطة للطاقة في المشروع، وبناء المحطات الفرعية وخطوط النقل الكهربائي. كما جرى التفاوض مع الشركات المتخصصة لإنشاء محطة لتحلية المياه بطاقة 70 ألف متر مكعب في اليوم باستخدام التناضح العكسي ومحطة لمعالجة مياه الصرف الصحي باستخدام نظام الأغشية الحيوية العازلة ليكتربيا بطاقة إنتاجية تصل إلى 30 ألف متر مكعب يومياً. ووصلت المفاوضات إلى مراحل متقدمة، كما تم الانتهاء من اختيار المستمر الذي سيقوم ببناء وتشغيل محطة التبريد المركزية، وتم وضع خطة لضمان توفير خدمات الكهرباء والصماء والصرف الصحي وخدمات الاتصالات السريعة في المشروع مع نهاية عام 2008م. وتجري حالياً المفاوضات النهائية مع مقاولين لأعمال البنية التحتية حسب الجدول