

المصدر : الرياض

التاريخ : 14-09-2007

الصفحات : 14

العدد : 14326

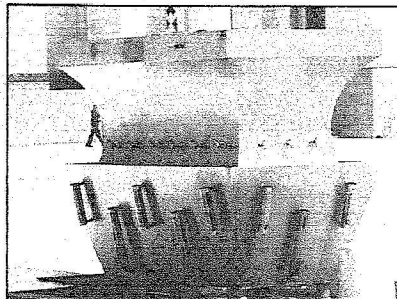
المسلسل : 133

## ١٤٠٠ موظف ومراقب لأعمال التوجيه والإرشاد في الحرم النبوي و٢٠٠٠ عامل للنظافة والصيانة

تحديد مواقع الإفطار داخل الحرم.. والأطعمة المسموم بها التمر، اللبن، الخبز، الأرز، اللحم. ولا يسمح بإحضار المواد السائلة



عربات متحركة للمعاقين



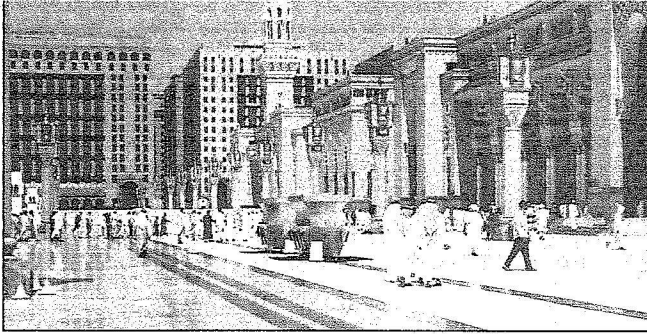
برابات في ساحة الحرم



الشيخ عبدالعزيز الفالح

المدينة المنورة - سالم الأحدي:

« وجه صاحب السمو الملكي الأمير عبدالعزیز بن ماجد أمير منطقة المدينة المنورة بتكثيف الجهود داخل الحرم النبوي الشريف لراحة الزائرين والمعتمرين خلال تواجدهم في المدينة المنورة طيلة شهر رمضان المبارك. «الرياض» التقت بمعالي الشيخ عبدالعزيز الفالح نائب الرئيس العام لتقوون المسجد النبوي الشريف الذي تحدث عن هذه الجهود منوهاً بالاهتمام الخاص الذي يلقاه



متابعة ونظافة لساحات الحرم

توفير الخدمات للزوار والمصلين ومتابعة تنفيذ الخطط الموضوعية وتنظيم مواعيد إفطار الصائمين التي خصصت لها أجزاء واسعة من الساحات الشمالية والغربية.

الإفطار في المسجد النبوي اشتهر المسجد النبوي دون غيره بمواعيد ضخمة للإفطار منذ عهد الدولة الإسلامية الأولى وإلى الآن وقد تفتن أهالي المدينة بما يقدموه

بوابة الرئاسة العامة لفتنوا المسجد النبوي فتولى إرشاد الزوار من الرجال والنساء إلى المواقع المخصصة لكل منهم وتقوم بإرشاد التائبين ومساعدة كبار السن ونقلهم بواسطة العربات من خارج الساحات إلى المسجد النبوي وتولى منح الباعة المتجولين وتمنع التسول في الساحات وكذلك فتح أبواب المسجد النبوي وأبواب السلام الكهربائية، كما تعمل على

وضع برامج تشغيل القباب والمظلات ومتابعة تشغيلها حسب ظروف الجو ومتابعة حراسة الجو داخل الحرم والتأكد من مناسبتها لجموع المصلين التأكد من كفاءة تشغيل مراوح التبريد والتهوية بالدورات، تسلم ناقلات زمرم يومياً وتفريغها بخرانات الحرم وخرانات السبيل بواقع ٢٠٠ طن يومياً وتوزيع الترامس المملوءة بماء زمزم المبرد داخل المسجد النبوي الشريف بأقسام الرجال والنساء حسب الأوقات المناسبة بواقع ٧٠٠٠ ترمس يومياً، كما تتابع توزيع ٢٠ خزناً للمياه الباردة في ساحات الحرم وتوزيع الكاسات الجديدة ورفع القديمة التي تم استخدامها للشرب بعد ابدالها بأخرى نظيفة.

إدارة الساحات والمواقف



عبد الواحد خطاب

الحرمين الشريفين من خادم عبد الله حفظه الله.

وأشاد في حديثه بمطابقة سمو أمير المدينة الذي يشرف شخصياً على فريق العمل المكلف بخدمة الحرم النبوي الشريف ليعطي العاملين دفعة قوية في سبيل إنجاز المزيد فجزاه الله خيراً كما توه الشيخ الفالح بتوجهات معالي الرئيس العام لشؤون المسجد الحرام والمسجد النبوي الشيخ صالح بن عبد الرحمن الحصين.

وعن ما تقدمه الوكالة من خدمات قال:

قامت وكالة الرئاسة العامة لشؤون المسجد النبوي الشريف بتعيين عدد من الموظفين المؤقتين والمؤقتات إلى جانب الموظفين الرسميين العاملين بالمسجد النبوي ليكون العدد ١٤٠٠ موظف ومرافق للقيام بأعمال التوجيه والإرشاد والمرافقة وحراسة الأبواب وفتح ممرات المصلين داخل المسجد النبوي والساحات المحيطة به، كما وضع ترتيب لفرش جميع المواقع داخل المسجد النبوي والشرقية والغربية والجنوبية الغربية والجنوبية الشرقية بعدد (١٠.٠٠٠) سجادة ومة، وتزويد جميع أجزاء الحرم بعدد ٧٥٠٠ سبعة آلاف حافظة مياه من ماء زمزم المبرد وعشرين خزناً من ماء زمزم المبرد موزعة في بعض المواقع بالساحات ويقوم بأعمال السقيا والفرش والنظافة والصيانة عمالة عددها (١٩٥٠) عاملاً وعمالة وجميع الأعمال تتم وفق خطط وبرامج معدة ل موسم شهر رمضان ومنها:

إدارة خدمات الصيانة والسقيا، حيث تقوم هذه الإدارة بأعمال متعددة منها: إعداد ومتابعة تنفيذ برامج التشغيل والإطفاء والإنارة الداخلية والخارجية بالمسجد النبوي الشريف وساحاته،

أبواب (٨) وتنتهي بنهاية الساحات الشمالية الغربية.

كما خصصت الجزء المقابل للأبواب ١٤، ١٥ مواقع لإفطار النساء وتبدأ المساحة المخصصة لإفطار الرجال من باب (٢٠) وتنتهي بنهاية الساحات الشمالية الغربية، توضع حواجز نحاسية على الساحات الغربية والشمالية لتكون حداً فاصلاً بين الممرات المؤدية للحرم ومواقع الإفطار. الأطعمة المسموح بها في الساحات: التمر - اللبن - بأنواعه - الخبز - الأرز - اللحم، وأن تكون الأطعمة المطبوخة معدة في مطابخ مرخصة وتكون مستوفاة للشروط الصحية، ولا يسمح بإحضار المواد السائلة الأخرى مثل الشورية - المرق - الأيدامات والعصيرات المعدة يدوياً لما لها آثار على البلاط وصعوبة إزالتها وتسببها بانزلاق المشاة.

يكلف أصحاب الموائد باستخدام فرش مناسب يتسع للمائدة ولن يجلس حولها والمساهمة في رفع بقايا الأطعمة والسفر عقب الإفطار مباشرة بطريقة هادئة سليمة لا يسقط معها شيء على الرخام.



الحرم النبوي اشهر ميوائه للصائمين

وما يقابلها من مداخل يسور الساحات ووجود بلاط أسود مميز يمثل حدود الممرات الرأسية والأفقية مما يسهل عملية التنظيف والمراقبة، وتبدأ المساحة المخصصة للإفطار من أمام مجموعة

محددة لإفطار الرجال وأماكن إفطار النساء، وقد روعي فيها الابتعاد عن الرخام الأبيض بمسافة كافية وترك ممرات عامة للوصول إلى الحرم وممرات داخلية لحركة الصائمين بين السفر كما روعي أن يكون اتجاه مد السُّفر من الشرق إلى الغرب لتيسر الصلاة لمن أراد أن يصلي في الموقع وتم الاستعانة بتحديد معالم الممرات بفتحات أبواب الحرم

لضيوف المسجد النبوي من طعام حيث كان يُعد في البيوت المجاورة للمسجد النبوي وينقل طازجاً إلى الصائمين. أما الآن فإن موائد الإفطار تقتصر على اللبن و«الشريك» الخبز وبعض العصائر ورتب وتمور المدينة. ولعرفة المزيد من هذه العادة الحميدة التقت «الرياض» بالشيخ عبدالواحد خطاب مدير العلاقات العامة بالرئاسة والمشرف على موائد الإفطار فقال: خصصت أماكن