

المصدر :

المدينة المنورة

التاريخ :

16-12-2007

الصفحات :

6

العدد : 16307

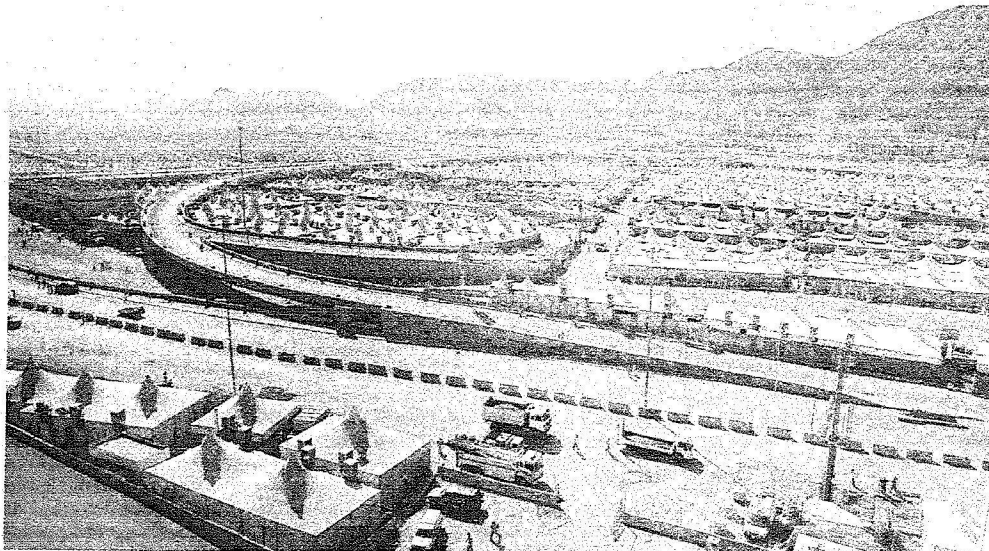
المسلسل : 46

استعدادات متكاملة لاستقبال ضيوف الرحمن في منى مساء اليوم.. القحطاني وزين العابدين:

إعادة تخطيط منطقة الجمرات ومسارات مغلقة لنقل ١,٥ مليون حاج في خطة التصعيد

محمد رابع سليمان - طلال عاتق- فهد الحسني

- محمد البيضاني - منى- بعثة المدينة



تبدأ قيادات قوات أمن الحج مساء اليوم تنفيذ المرحلة الأولى من خطة تصعيد حجاج بيت الله الحرام إلى منى لقضاء يوم التروية تأسياً بسنة المصطفى صلى الله عليه وسلم.. وتباشر الوزارات والجهات المعنية بخدمة ضيوف الرحمن مهامها اليوم بمشعر منى بإشراف مباشر وتوجيهات من خادم الحرمين الشريفين الملك عبدالله بن عبدالعزيز وسمو ولي عهده الأمين حفظهما الله.

وتنفذ قيادات أمن الحج الخطة التروية هذا العام وهي مشروع النقل العام الترددي بمسارات مغلقة في مشعر منى لأول مرة لنقل أكثر من ١,٥ مليون حاج.

وأكد مدير الأمن العام الفريق سعيد بن عبدالله القحطاني ل(المدينة) اكتمال جميع الخطط والاستعدادات لتصعيد ضيوف الرحمن إلى منى لقضاء يوم التروية في منى ثم التوجه إلى عرفات.. وقال: إن رجال الأمن جاهزون لضمان تحقيق الانسيابية والسرعة لحركة السير من مكة المكرمة إلى المشاعر المقدسة.

ودعا رؤساء مؤسسات الطوافة ومشرفي مكاتب الخدمة الميدانية للتعاون مع الجهات الأمنية لضمان نجاح خطة تصعيد حجاج بيت الله الحرام إلى منى وعرفات.. مشيراً أن الأمن العام وتمشياً مع توجيهات صاحب السمو الملكي الأمير نايف بن عبدالعزيز وسمو نائبه وسمو مساعد وزير الداخلية للشؤون الأمنية اتخذ كافة التدابير لتوفير سبل الأمن والطمانينة لقاصدي وحجاج بيت الله.

(تصوير: سعود المولد)

منى في أهبى حلة لاستقبال ضيوف الرحمن

المصدر :

المدينة المنورة

التاريخ :

16-12-2007

الصفحات :

6

العدد : 16307

المسلسل : 46

من جانبه أكد وكيل وزارة الشؤون البلدية و القروية الدكتور حبيب زين العابدين إعادة تخطيط منطقة جسر الجمرات هذا العام بعد تنفيذ المرحلة الثالثة لمشروع توسعة الجسر والتي تضمن تحقيق إنسيابية وسهولة الرمي للجمع. وقال في تصريح له (للمدينة): أن المرحلة الثالثة من مشروع توسعة الجمرات تستوعب جميع القادمين من مكة المكرمة باتجاه منى ليصعدوا للجسر ويرموا الجمرات دون أن يدخلوا لطريق الحجاج القادمين من منى.. كما تم تحديد منطقة حمراء حول جسر الجمرات يمنع فيها الاقتراض أو الوقوف حتى تتحقق الإنسيابية التامة لحركة المشاة

المتجهين للجمرات على مدار الساعة.

وأشار زين العابدين إلى اكتمال مشروع بناء خمسة أبراج على سفوح جبال منى مخصصة لسكن الحجاج وتم تجهيزها هذا العام لأول مرة.

من جانبه أكد صاحب السمو الملكي الأمير فيصل بن

عبدالله بن عبدالعزيز رئيس جمعية الهلال الأحمر السعودي أن الهلال الأحمر وفر منظومة متكاملة من الفرق الإسعافية في المشاعر المقدسة لتقديم الخدمات للحجاج وفق أعلى المعايير موضحاً أن انتشار الفرق يراعي مواقع الحجاج وتحركاتهم أولاً بأول.