



شابات سعوديات مع شاب وشابة صينيين أثناء اللقاء الثقافي السعودي الصيني



الأمير الدكتور منصور بن معمر والدكتور عبدالرحمن بن الشيخ والسفير السعودي في الصين، والأستاذ حسين الزيد أثناء العرض الموسمي



بداية الشاشة العملاقة في فح العلاقات السعودية الصينية

### ٢٥ ألف زائر يومياً للجناح في معرض "مدينة أفضل.. حياة أفضل" .. والانتظار يصل إلى ٦ ساعات

## «سفنينة الشهور» تعرض للإنتاج السعودي في «تسعينات سنغهاي ٢٠١٠»

### الأمير منصور بن معمر: عملنا جاهدين لنقل الصورة الحقيقية عن مملكة الإنسانية والتطور على كافة الأصعدة

المملكة واجت وطني قبل ان يكون وطني تويها مؤتدة أنها فخوره معلها مع زملائها.

وفي الجانب الآخر يقف صمدومون من وزارة الخارجية وسفارة خادم الحرمين الشريفين الى جانب زملائهم من وزارة الشؤون البلدية والقروية بزيهم السعودي مهنتهم الفداء بأعمال المراسم الخارجية من استقبال كبار الزوار من المنحة وغيرها والتسيير لهم خارج الجناح وتسهيل مهماتهم وقد تمت الصبيح الاحترام من قبل الزوار.

#### فراة التصميم والمحتوى

الرياض: التفت أيضا الدكتور محمد الغامدي المدير التنفيذي لجناح ورئيس فريق التصميم وإدارة المشروع وهو أيضا عضو هيئة التدريس في جامعة الملك سعود والذي أوضح بدوره انه اسرقت على المشاركة السعودية في جميع مراحلها بدءا من مرحلة التصميم المعماري ومرحلة تراجعه الرسومات التنفيذية ورحلة التنفيذ على ارض الواقع وجسات تلك المراحل متفحة مع مرحلة التنفيذ.

وتضاف انه قد اقتضت مساهمة تسعيد معماري نفذ لها أكثر من ٣٠ مسابق من مختلف دول العالم وتقوم الشركة من قبل مكتب صيني وتم التنسيق مع فريق عمل سعودي صيني حتى وصل الى المرحلة النهائية واقتضت أيضا مساهمة لتصميم الداخلي وفاز بالفكرة مكتب صيني اضافة الى تنفيذ المحتوى من شل مكتب سعودي مكاني وكان الدور السعودي متمثل في نقل الأفكار الى مرحلة التنفيذ والتطبيق النهائي ولذا كان الدور السعودي مبع للتنسيق بين العاملين لايام بتتكون ١٢ جنسية.

وشال ان رسالة الجناح هي الوحدة في اطار الشوع وهي تعبر عن كيف ان المواطنين يعيشون في مختلف المدن ومع تلك محافظة على وحدتهم وويتهم وتنظيمهم الحضريه شاملة وليست مركزة على جزء معين بوز الأخر.

وبين انه يتعاون الشباب السعودي من موظفين مدينين وطلاب مبتعثين في مدينة سنغهاي تطلب إتجاه على التعاون خلال مرحلة التنفيذ من ناحية شرف العمور.

#### فنون شعبية مصاحبة

«الرياض» التفت أيضا رئيس فرقة الفنون الشعبية الأستاذ خالد الجمالي الذي أوضح ان مشاركة فرقة الفنون الشعبية من جمعية الثقافة والفنون بجدة تأتي في إطار التعاون الثقافي والعني بين المملكة والصين لتعريف الشعب الصيني بالثقورة الشعبية والثقافي للشعب السعودي وتثوع وتسير ايقاعاته، مبيتا ان عدد الفرقة ٢٩ شخصا فتوزع مهامه على النحو التالي:

مدير جمعية الثقافة والفنون والذي يرأس الفرقة المشارة، الأستاذ خالد الجمالي ومديته تدراب الفرقة وتصميم الرقصات واختيار اللوحات المناسبة التي تلائم الحدث في هذه المناسبة.

ويضيف الجصالي انه لم يكن يتوقع هذا الكه البائل من الحضور وهذا الإعجاب الذي يقتر على محيا الزوار المتمتعين للثقافة والفنون السعودية والعديد منهم كان يشارك مع الفرقة من خلال تعاليمهم وهم شعب يتبع ثقافتهم وانثقافة كما يقول جمالي. وفي الاحتفال بيوم الجناح ورفع العلم السعودي ذات الفرقة الفنون الجنوبية ونحديا من جيرانهم عرضا شملت السيف والعرابي والعرضة والريش بحضور صاحب السمو الملكي الأمير منصور بن معمر بن عبدالعزيز وسفير خادم الحرمين الشريفين لدى الصين المهندس يحيى بن عبدالعزيز الزيد ومسؤولين صينيين وكانت استحسان الجميع وتعاليمهم ذاتهم في ثقافتهم وفناناتهم.



الأمير منصور بن معمر يستمع الى طرفة شرفي حسيمة وطنية

خلالين وأربعينته لته وهو موسر على تزايد الأعداد، وتويع ان يتزايد العدد في فترة الإحتفال لثغته في الفترة من الزوار من أكتوبر وحتى العاشر من نغس اشهر.

وبين ان الرئيس الصيني من الشخصيه الاولى انشي سزور الجناح وتلك عشا زاره غير استامجه رسيدا وكان مؤثر اجابني كبير للجناح حيث زار الرئيس الصيني اربعة اجنحة بلولها جناح الصين والساني جناح المنحة وتواليت الزيارات من قبل المسؤولين واصبح جناح المملكة صغر جنب ومحاذاة نخل مسؤول زار تعرض اسسو ونستغل معرب من ٦ ابر ٧ وعيد من كبار المسؤولين عن طريق مدخل كبار الزوار وهو مدخل تريف من نوعه لا يوجد منزل له في الاجنحة الأخرى.

وبالسمة للشباب التي تقدم للجمهور اوضح ان الجناح يقدم سرات تعريفية عن انجناح تنظيم معنويات قيمة عن المنحة وذلك سي دي عن المملكة ومجسد للجناح داخل كورسال وتقدم كذلك كبار الزوار نوع من الفنون ومعلومات عن المملكة

#### المشاركة النسائية وشعار الجناح

استحق الجناح تم اختياره من فترة طويلة وهو شعار اصوي اضيف اليه لباس المنحة المتميز في الشاع والعمال والتوب والبست، اما الشعار المكتوب فهو مشتق من كلمة سعودي وعولت بشكل يجع بين الفنون وهي تصميم عاة سعودية فاعارة لسعودية شاعف في تصميم اللوحات والسحر وفي العرض الخاص بم الاستعانة بفنانات سعوديات، ويجعلنا العول ان المرأة السعودية حاضرة في مشاركة المملكة ولدينا عاة فاة سعودية بواي قسم البروتوكول وهي تقوم بالتنسيق لزيارات الجناح وزيارات المسؤولين السعوديين للاجنحة الأخرى.

وفي عدا الجناح تقول سارة باعشر التي تتعرف على قسم البروتوكول انها تعمل منذ تشغيل الجناح وتناوتت مع زميلة لها لشها سعيدة بفضمة بلها من خلال اعطيا في جناح المملكة في اسسو سنغهاي وعن طبيعة عملها تقول عمارة انها تقوم باستقبال طليات الزيارات من الجهات المختلفة وعلى رأس تلك الجهات الطليات التي ترد من السفارة لصبوعها من المسؤولين وتقوم بترتيب مواعيد لزياراتهم، وبالإضافة الى ذلك تقوم مع زملائها الذين يعملون معها في ترتيب زيارات المسؤولين السعوديين الذين يرفعون في زيارة الاجنحة الأخرى تقوم بالتنسيق لهم للدخول من داخل كبار الزوار وفي احتفال كثيرة تراقم المسؤولين في زيارة ائيد.

وتتوسط سارة بأن العمل في جناح



الأمير الدكتور منصور بن معمر والسفير السعودي في الصين، والأستاذ حسين الزيد أثناء العرض الموسمي

«سنغهاي - مندوب الرياض» الحلقة الاولى

تتكون والتي تحتوي على أكثر سائنة عرض في العالء بسامحة ١٦٠٠ ربيع من نوع وهي ايضا فخرة من انتاجين راسي وافق يتوسنبا سير متحرك ويحتوي بالزائر في جو رائع حيث يتنقل بالزائر في مختلف مدن المملكة الساحلية والجبليية والحراوية وبغوص في اعماق البحار كما لو انه حقيقفة ويظوف مع الجناح كما لو انه ينسج معهم حقيقفة ويضمير في الصحراء كما لو انه أحد الافراد الضميرين وقد شغل تحدي لإسقاط الصور على شاشة مقعرة وبدلت عينا جيور كبيرة حيث انيا اول مرة تقدم على مستوى العالم وهي تقدم معلومات عن المملكة منذ بداية التاريخ الإسلامي وحتى الوقت الحاضر.

وفي سطح القارب فصل في النهاية الى سنغهاي وترى سنغهاي وكان هذا القارب بانحد في رحلة في المملكة وينجده بالرائ الى الصين مع اضافة شي من لبيئة السعودية في السنج ترو سنغهاي من حولك وأنت دخل البيئة السعودية بخصيتا ونحليها وكربنا وعربنا.

وذاك جناح آخر في المعرض لا يقل اهمية وهو موجود في منطقة بوسى، وهذا المعرض لمع عن أفضل مناسبات حضارية في العالء والتي ماروت أيضا مدينة عن السعودية للضياف، وقد بيت حينها حفارة وعتشافية جدا للضياف الموجودة في مدينة مفرى وعرض قصة هذه المدينة والادا هي مخلفة ولما حصلت على جائزة أفضل مناسبات حضارية على مستوى العالم، وهذا الجناح أيضا يضم صورة لاول مرة تعرض خارج المملكة العربية السعودية حتى يستمتع بها الزائر الكريم.

وأوضح آل الشيخ ان عدد الزوار تجاوز حاجز ثلاثة الفون الشعبية المختلفة مناطق المملكة في مسرح خارجي يطل على صرمان الإنذال وذلك لكس حاجز الملل ويفاعل الزوار مع تلك انقرة بشكل كبير. وفي داخل الجناح قال آل الشيخ يوجد معررات الفنون وفيه لوحات وفيه خط عربي وزخرفة اسلامية وبها رسائل موجبه بنذات نجات " سانا كما وكيف اصحنا وماذا نريد" بالإضافة الى شاشات تقدم رسائل قير نخول قاعة العرض الرئيسية وهي سائنتات كثيرة تبدأ بعرض الزيارات المتبادلة بين مسؤولي البلدين والصداقة التي تربط البلدين اسم عرض المسى ونحورهما والتي تشمل عرضا لجميع مدن المنحة وفي النهاية يكون لدى الزائر فقرة "جانية قبل بخوك مرحلة الإنارة وهي حاة الكثر او السبعا وهي قاعة

حاة انطلاق جناح المملكة في اسسو سنغهاي العاشر ٢٠١٠ في الاول من مايو الماضي والذي يعد من أكبر الاجنحة بعد الجناح الصيني، ويحتل موقعا متميزا يطل على نهر جوانج يو، حيث رست "سفنينة الشهور" على حافية الصداقة السعودية الصينية التي عزجت في تصميمها بين عدة عناصر تقليدية في كل من المملكة والصين وهو يواصل تائه ويحظى بزيارة كبار المسؤولين من داخل الصين وخارجها.

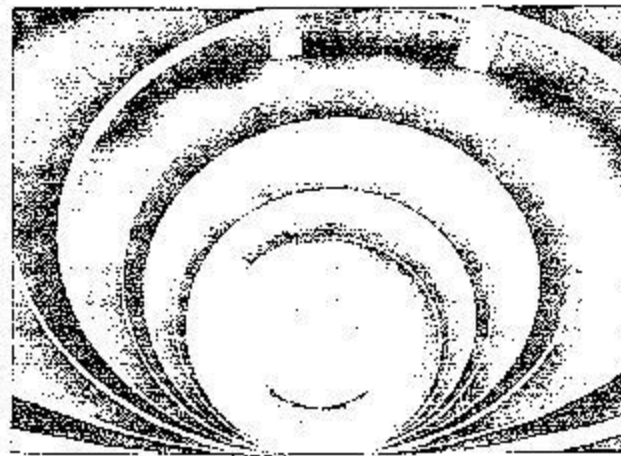
وكان وزير الشؤون البلدية والقروية الأمير منصور بن معمر بن عبدالعزيز قد افتتح الجناح السعودي المشارك في معرض اسسو الدولي ٢٠١٠ القائم على ضفاف نهر جوانج يو في شعهي في جنوب نائف رئيس مجلس الوزراء وزير الطاقة والصناعة في قطر عدالله العليفي، ووزيرة الثقافة والإعلام في البحرين النسيخة في بنت محمد آل خليفة، وسفير المملكة لدى الصين يحيى الزيد، والأمين العام للمكتب الدولي للمعارض فيسنت جونز اليس لويسر تاليس.

#### رؤية ملك

وقد تلف خادم الحرمين الشريفين الملك عدالله بن عبدالعزيز - حفظه الله - وزارة الشؤون البلدية والقروية لتمثيل المملكة في هذا المنهل العالمي، ومنذ تلك الحجة والوزارة تذل جهودا حثيثة مواصلة العمل الدؤوب لتحقيق الأهداف المرجوة من هذه المشاركة. وميذا المناسبة، يكون صاحب السمو الملكي الأمير الدكتور منصور بن معمر بن عبدالعزيز، وزير الشؤون البلدية والقروية، يتوجه مع خادم الحرمين الشريفين - حفظه الله - لتشرافا في وزارة الشؤون البلدية والقروية بجهة تمثيل المملكة في معرض اسسو العالمي ٢٠١٠ المقام في الصين، وإنما وفي ظل متابعته المستمرة وتوجيهاته الكريمة - حفظه الله - لم نال جيدا في تكمس اللطائف وسعد البدم وتوفيق الامكانيات ومواصلة العمل الجاد، لتحقيق نطلعات المملكة حكومة وشعبا، والوصول الى جني الثمار المرجوة من هذه المشاركات العالمية لتعكس الصورة الحقيقية عن مملكة الإنسانية والتطور التي تحققت على كافة الأصعدة، وما تشتمل به على مستوى القيم والثقافة والصناعة والاقتصاد والتنمية العمرانية التي واكبت ذلك كله.

وتشارك المملكة بجناح في معرض اسسو سنغهاي ٢٠١٠ على شكل قارب يحمل طريق الحرير البحري إلى الجزيرة العربية بمساحة ٦٠٠٠٠ اقدم متر مربع وهو من ثاني أكبر المساحات بعد جناح الصين، وهو متمثل على شكل قارب وجهته للمملكة يحقوي على مطفلات لكبار الشخصيات عند الدخول وعلى سطح المسى، كما يوجد به كخيمة على سطح المبني العنوي تحيط بها الشاشات الخليل، بالإضافة الى حديقة الصداقة الصينية السعودية ذات الطبيعة الخضراء نندش حوليا استجاب للنضيل وفي داخل الجناح أكبر شاشة عرض سينمائي في العالم مساحتها ١٦٠٠٠ متر مربع وبها عروض بـسطيع الزائر المنعم بما من خلال تجوئه ونقل الحناج عن طريق المسير المتحرك للتعرف على ثراث وثقافة وتطور المملكة في شتى الميادين.

كما يحتوي الجناح على مصلى تقدم فيه الصلاة وصلاة الجمعة ويستمع لخدمه وسعود شخصي وتتوافر اعداد كبيرة من المسلمين يوم الجمعة أداء صلاة الجمعة. ويميز جناح المملكة في معرض اسسو العالمي ٢٠١٠، بيئته الضخم المتفرد في تصميمه المميز بدوفاه، والذي صمم على شكل سفينة النون متاجاه مكة المكرمة، تأكيدا للوضوح الرؤية والالتجاه، كما زينت بديرة بلخجارف الإسلامية لأصينة، اشارة إلى عظمة الدين في حياة الشعب السعودي، وأنه مصدر الحقيق للظهور والإزدهار والتنمية، وعجوتيات في انسجام تام حياة الصحراء، وحياة المياه ورخاء الواحات، لتعكس بذلك التنوع الثقافي والجغرافي



سفنينة النون قارب للعرض كما تبدو من أعلى

التاريخ : 2010-10-07

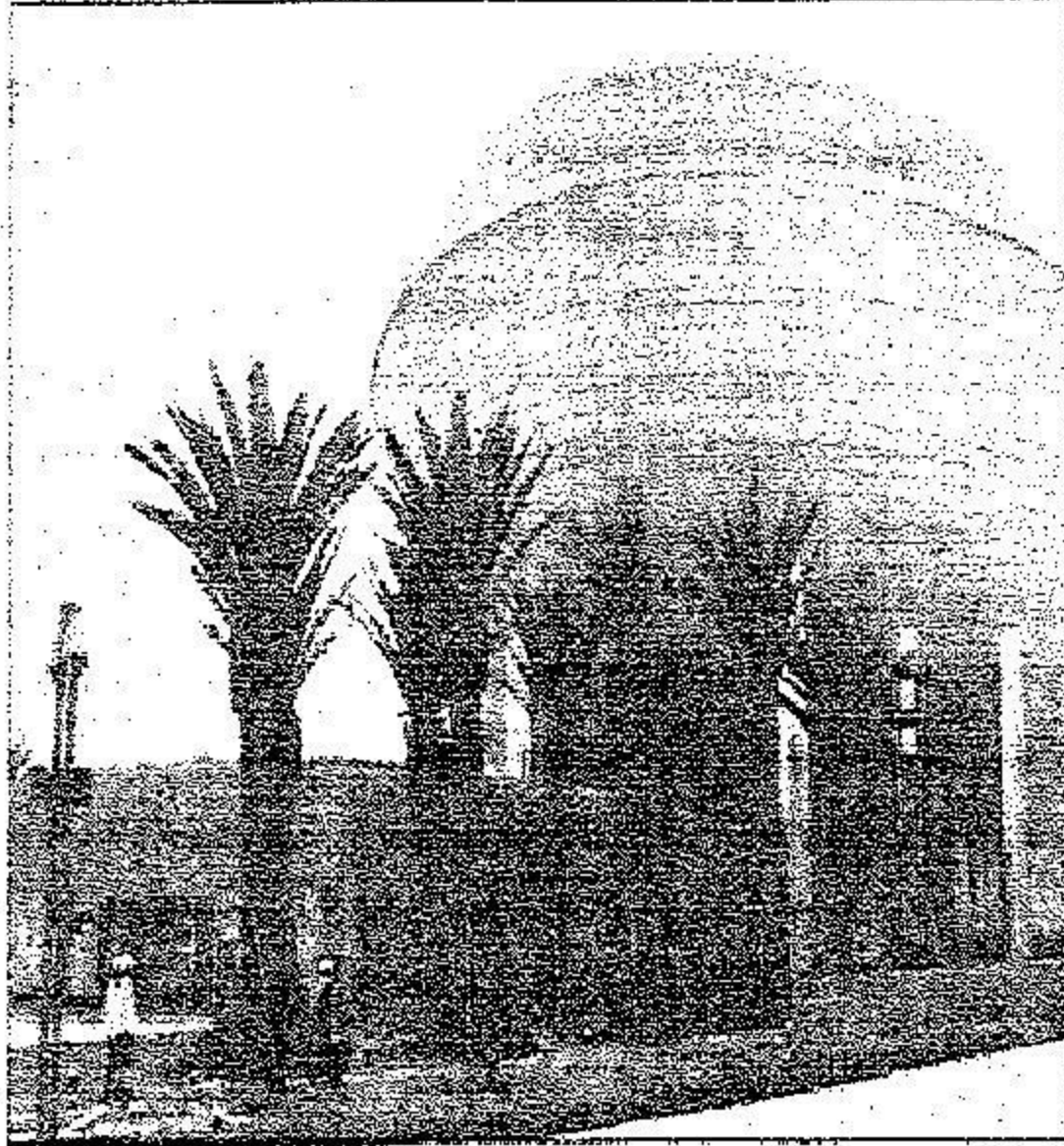
اسم المصدر : الرياض

رقم القصاصة : 2

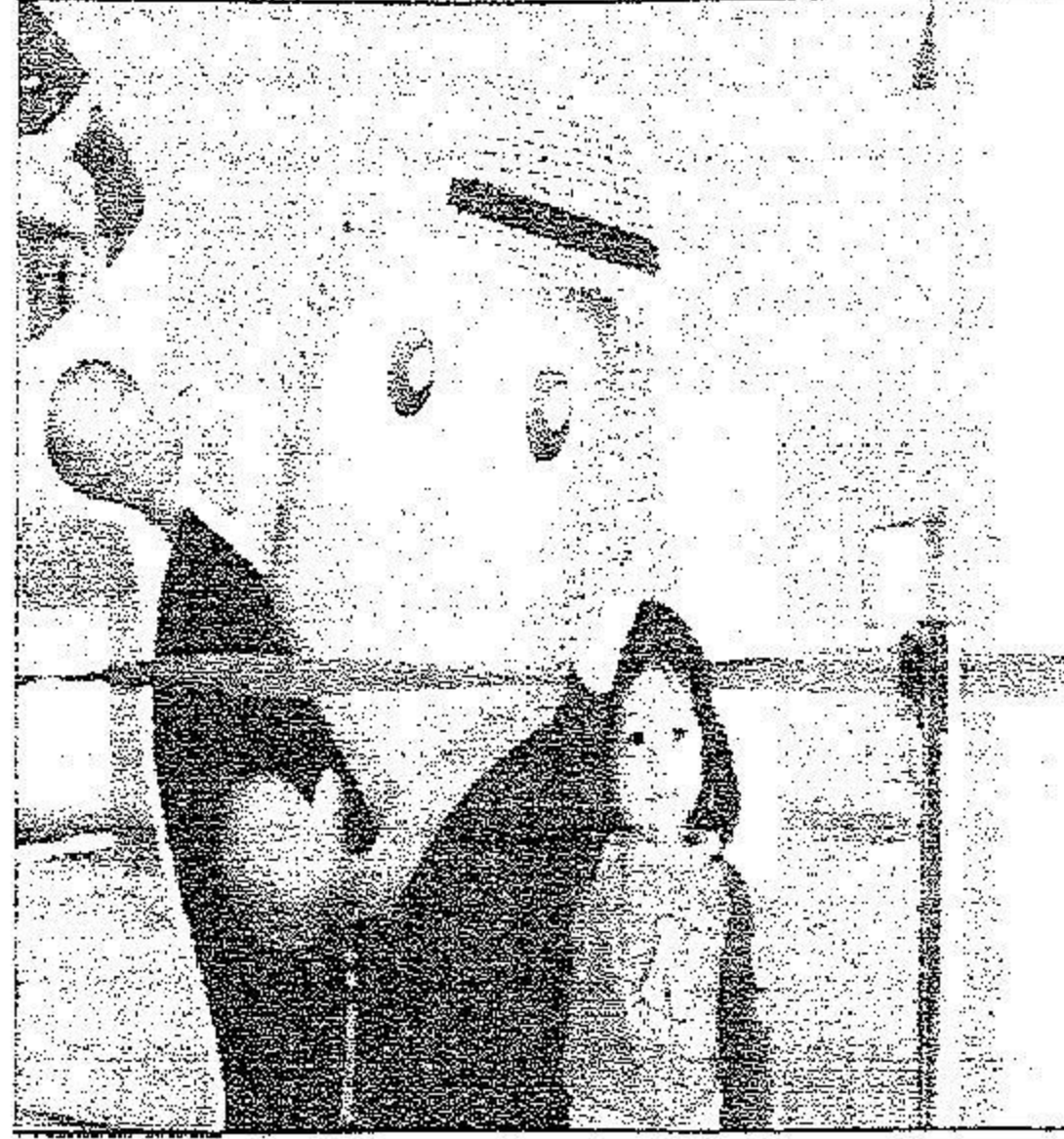
مسلسل : 37

رقم الصفحة : 6

رقم العدد : 15445



منظر خارجي لجناح المملكة في المعرض



طفلة صينية تقف أمام شعار الجناح



عدد من الزوار يقطعون ساعات الانتظار الطويلة تحت النخيل