

الباحة في العهد السعودي الزاهر

تاريخ عريق.. وتميز جغرافي.. وتطور شامل

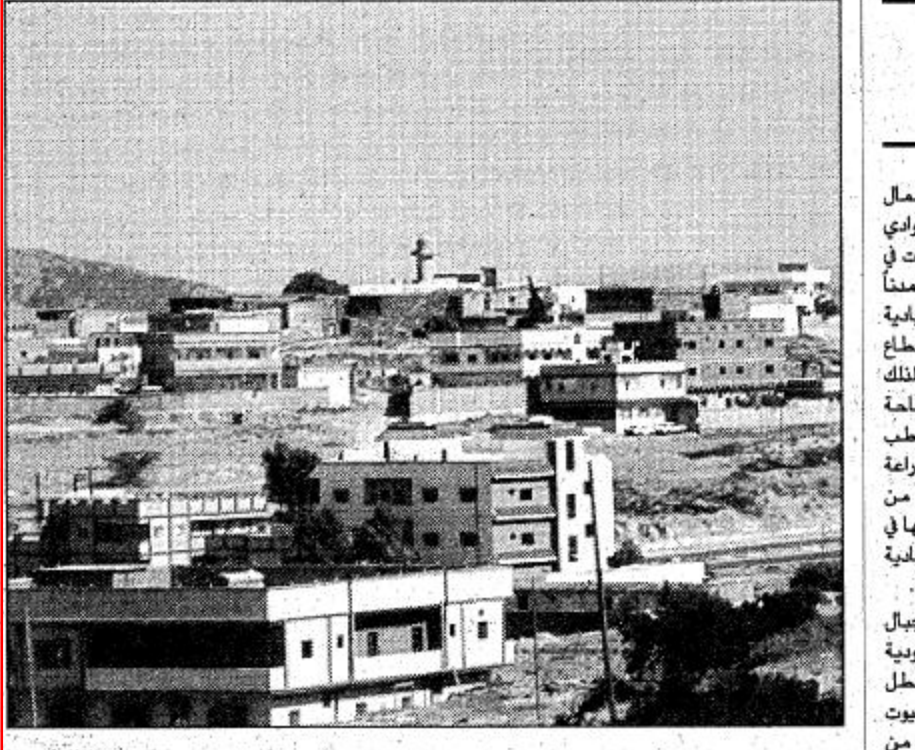
تحتل منطقة الباحة مساحة ٧٤٧٠٠ تقريباً من مساحة المملكة العربية السعودية التي تبلغ مساحتها ٢٤٧٧٥٠٠، وتقع منطقة الباحة في الجنوب الغربي من مملكة نجد الشمال التي بدأت الخطوات الأولى لتوحيدها قبل ١٠٠ عام على يد الملك عبدالعزيز بن عبدالرحمن الفيصل رحمه الله، وجزءاً منها حالياً.

هذه المنطقة الصغيرة في مساحتها تمتاز بمزايا عديدة، فهي تتمتع بثلاثة أقاليم جغرافية مناخية، سلسلة جبال مرتفعة في الوسط تمتد من بجرح شمالاً إلى حوالة جنوباً، وهضاب متدرجة في الارتفاع تنتهي بطراف البادية في وادي جرب شرقاً، وسهول متنوعة، تعطي بعضها كثباناً رملياً.

تلاحم وبناء

تستقبل الباحة الشمامسة تاج الصايف في المملكة بشوق ويحب يختلج الغبطة والسرور في النفوس سمو ولي العهد عضيف الفهد حفظهما الله وأمهما بالصحة والعافية. فالشوق في قلوبنا واللقاء حلمنا جميعاً فقد عودنا ولادة الأمر أيهم الله روح التلاحم بين القائد والريعية فماترى في هذا الوطن الغالي لا يمكن أن يتصوره عقل ولا يكتبه ولا يسطره كاتب فممنذ توحيده هذا الوطن الغالي على يد الغفور له الملك عبدالعزيز طيب الله ثراه والوطن يزداد رفعة وتقدماً بشكل أنهل كل العالم رفعة كلمة التوحيد والاهتمام بالوطن والمواطن ورفع مستوى معيشته وتعليمه فأصبحنا من الدول التي تواكب التطور في كل المجالات وهذا لم يأت من فراغ فمليكتنا الغدني أمه الله بالصحة يولي جل اهتمامه خدمة هذا الوطن بأخلاص وتفان وما أنتم أبا متعب تعاضدونه وتقفون مع المواطن في كل آنچه للملكة لقطع ثمار النجاح والمشاريع الجبارة التي شملت هذا الوطن الغالي في كل المجالات من طرق وصحة وتعليم واتصالات وغيرها نعم إنها مفخرة أن نرى سموكم الكريم بيننا فقدمكم لنا فرصة لا يمكن أن نصفها وسوف تبقى لنا تاريخاً مرفوعاً يضاف إلى تاريخ حكام هذا الوطن الغالي.

سعد بن عبدالله اللحيص رئيس النادي الأدبي بالباحة



قريباً بآذان الله، أما للدارس فحدث ولا حرج، فقد زار عدد مدارس البنين في الباحة عن ٤٠ مدرسة، ومثلها للبنات حتى شبع نور العلم، وانتشر ضيائه في كل مكان، ورافق ذلك نهضة ثقافية أدبية تروبية ظهرت لثراءها في ريف الحياة الثقافية التي تعيشها هذه المنطقة، التي وصل إنبعاثها وبنائها إلى جميع مناطق المملكة، أعزها الله، فهم يعملون في التعليم وفي الوظائف الحكومية أو الأعمال التجارية، فإينما ذهب وجنتهم أمامك عاملين نشيطين في بناء نهضة مملكتنا الغالية. ويمتاز العمران بمنطقة الباحة بالجمال والانتشار مع تنكليه عالية بسبب الانطلاق عن أرواح الصبور وتسوية الأرض الجبلية وتبويتها للبناء، ومع ذلك فإن السكان ينفقون الكثير في بناء بيوت متينة وأوسع وجيدة توفر لسكانها الهدوء والراحة والرفاهية التي تهتم حكومتنا الرشيدة بإيصالها إلى كل مواطن. ويمتاز أهل الباحة بحبهم للعلم والثقافة والأنب، ولتلك تكثر فيها المكتبات العامة والخاصة بالإضافة إلى المكتبات التجارية التي تباع الكتب، وتنتشر الثقافة، ويقام في الباحة العديد من معارض الكتب التي تشارك فيها المكتبات الكثيرة من مدن المملكة وتجد إنبعاثاً شديداً من المواطنين للشراء منها، حيث تبلغ مبيعاتها مئات الألوف من الروايات، وتتروياً لهذه النهضة الثقافية جاءت موافقة الرئاسة العامة لرعاية الشباب بإنشاء النادي الأدبي بمنطقة الباحة في عام ١٤١٥هـ، حيث تم افتتاحه رسمياً في مطلع عام ١٤١٦هـ، من قبل أمير الباحة صاحب السمو الملكي الأمير محمد بن عبدالعزيز وبحضور نائبه الأمير فيصل بن محمد بن سعود، والديبر العام للنادية الأدبية الأستاذ، عبدالله وممثلين عن الأندية، حيث شهدت الباحة مهرجاناً أدبياً دام عدة أيام، توج بحفل الافتتاح في ١٤١٦/٢/٧هـ، ومنذ ذلك التاريخ بدأت أنشطة النادي الأدبي الذي بدأ يغطي الساحة الأدبية، ويشربها، ويتصل بالوالب الشعبية الواعدة بالعطاء الثقافي والأدبي.

أشاداً بامتعب

أحمد بن صالح السيارى *

كثيرة هي الشاعر الفياضة تتزاحم وتتعلى في النفس والفؤاد، كلما لاحت وسارت في الملائمة الزيارة للميمونة الكريمة لرجل الحب والعطاء صاحب السمو الملكي الأمير عبدالله بن عبدالعزيز ولي العهد يحفظه الله، إلى منطقة الباحة، فمن عظمة اللقاء وتنامي شعور الاشتياق مع اقتراب الموعد تكاد خلجات النفس تنفطر فرحاً وتتشتعل حضوراً تقريباً للموعد العزيز. هكذا هي مشاعر كل فرد نما وتربى على تراب هذا الكيان وشرب من منهل عسله النقي الذي لا ينضب فالعلاقة بين القيادة والمواطن هي ذلك الشعور للغمع بالحب والعطاء من قيادة رشيدة ورثت عن موحد هذا الكيان الشامخ نهجاً نبيلاً رسخ لغة الحب وأصل مفهوم العطاء الصادق الرامي إلى إسعاد المواطن ورفاهيته تنتج عن ذلك ملحمة بناء وحب شامخة شموع هامت الجبال، لامست كل شبر على ثرى هذا الوطن، وأسعدت كل مقبم ومواطن عاش بين أخضار الوطن وتحت ظلال خيره وفي خباته. فلك يا سيدي أبا متعب من القلب والفؤاد ألف محبة وتقدير ومن أجلك ولك ترخص أرواح فداء حضورك في الباحة هو رمز مجد تستغل تتوارثه الأجيال جيلاً بعد جيل وهو كسب عز تكنتي به الروابي والسهول ليضيف إلى جمالها الطبيعي جمالا أكثر إبداً وتألُقاً. لاشك يا سيدي أن يوم تشرفك ولقائنا أبناء هذا الجزء هو من أعز الأيام، بل هو حلم لكل مواطن ومواطنة، وما من طفل أو شاب أو كهول إلا ويتلهف إلى حرارة اللقاء، لقاء الأب بابنته وإخوانه. هكذا انتم آل سعود علمت الناس معنى الحب والتضحية. فاجعوا بفعل مكارمكم يحملون لكم الحب والولاء، اليس عبدالعزيز بن عبدالرحمن آل سعود يرحمه الله من أنفذ إجابنا وإسلامنا من مضاعب الحياة ومهاوي الجهل والظلام. ونحن نحن الأجيال هذه للكرام الخيرة تعيشها حياة مزدهرة جميلة هانئة آمنة، اليس أبنائه من بعده سعود و فيصل وخالد... هم الذين ساروا على درب الموحد حتى أسسوا هذا البناء الشامخ. فواصل فهدنا الغالي البناء ليباري أكثر بلدان العالم تطوراً وحضارة، بنياناً طال كل العلوم والمجالات. وما أنت يا سيدي أتيت إلى هنا لترى وتسمع إلى إنبتك وإخوانك وكلك حرص ورغبة لتحقيق آمالهم وتطلعاتهم، ليست مبالغة إذا قلت أنها قمة التلاحم، وترجمة الفضيلة والمثالية التي تتجلى بها القيادة الرشيدة، في زمن تفاوتت فيه الكثير من البائس والغفيم. فحفظكم الله يا سيدي وأمدكم بعونه وتوفيقه وحفظ الله قائد مسيرتنا مولاي خادم الحرمين الشريفين. والسلام عليكم ورحمة الله وبركاته.

* مدير إدارة العلاقات العامة بإدارة منطقة الباحة.

Advertisement for the Faculty of Sciences at Bahja University. It features a portrait of a man in traditional Saudi attire and text in Arabic. The text includes: 'يتشرف عميد ومنسوبو كلية المعلمين بمنطقة الباحة بالترحيب بصاحب السمو الملكي الأمير عبدالله بن عبدالعزيز آل سعود ولي العهد ونائب رئيس مجلس الوزراء ورئيس الحرس الوطني وصحبه الكرام في زيارته الميمونة لمنطقة الباحة سائلين الله عزوجل أن يحفظ لهذه البلاد أمنها واستقرارها في ظل قيادة مولاي خادم الحرمين الشريفين وسمو ولي عهده الأمين وسمو النائب الثاني وهكومتهم الرشيدة إنه سميع مجيب'.