



خادم الحرمين الشريفين لدى استقباله السيد طارق عزيز امس..



خادم الحرمين الشريفين يستقبل العلماء والمواطنين



سمو ولي العهد لدى استقباله الشيخ عبدالعزيز النعيمي..

هدية خادم الحرمين الشريفين لابناء القطيف

مستشفى حديث سعته ٢٨٥ سريرا

التشغيل الطبي يبدأ في رجب بأرقى المستويات العالمية



مستشفى الدمام المركزي بسعة ٥٧٤ سريرا يتم الانتهاء منه بعد سنة ونصف من الآن

الشيخ: مكرمة خادم الحرمين الشريفين لابناء المنطقة جزء يسير من رعايته واهتمامه بابناء شعبه

هدية من الاب القائد خادم الحرمين الشريفين الملك فهد بن عبدالعزيز لابناء المواطنين في هذه المنطقة كما تشخيص الحالات الصحية وامان شك ان انتشار الخدمات الصحية في المملكة اصبح امرا ملغيا للنظر من حيث التوسيع والكمية ومستشفى القطيف المركزي يأتي

محتوية على تجهيزات طبية حديثة جدا ومتطورة ستعمل على تسهيل تشخيص الحالات الصحية وامان شك ان انتشار الخدمات الصحية في المملكة اصبح امرا ملغيا للنظر من حيث التوسيع والكمية ومستشفى القطيف المركزي يأتي

محتوية على تجهيزات طبية حديثة جدا ومتطورة ستعمل على تسهيل تشخيص الحالات الصحية وامان شك ان انتشار الخدمات الصحية في المملكة اصبح امرا ملغيا للنظر من حيث التوسيع والكمية ومستشفى القطيف المركزي يأتي

محتوية على تجهيزات طبية حديثة جدا ومتطورة ستعمل على تسهيل تشخيص الحالات الصحية وامان شك ان انتشار الخدمات الصحية في المملكة اصبح امرا ملغيا للنظر من حيث التوسيع والكمية ومستشفى القطيف المركزي يأتي

يفتح خادم الحرمين الشريفين الملك فهد بن عبدالعزيز - اليوم - مستشفى القطيف المركزي الجديد بتكلفة ٣٦٠ مليون ريال. وتزويده بأحدث المعدات والأجهزة الطبية العالمية من بينها أجهزة تحضر لأول مرة في منطقة الشرق الاوسط.

هذا وكان صاحب السمو الملكي الامير محمد بن فهد بن عبدالعزيز امير المنطقة الشرقية قد قام بزيارة تفقدية لمستشفى زار خلالها المبنى الرئيسي وتجول في غرف العمليات والولادة والاطفال وغرف الاشعة كما تجول على العيادات الخارجية واطلع على التجهيزات الحديثة في المختبر وتفق مركز الترفيه ومسكن الموظفين.

لقاء

الشرقية والأرخبيل

عندما تكون في غرب المملكة فلا تتصور ان جميع مدننا قريبة منك، فمكة وجدة هما المداخلتان نسبيا والباقي تفصله عشرات الكيلومترات التي قد تتجاوز المائة وأكثر..

هذا الوضع الجغرافي القاري مرفق وجميل.. مرفق في مسافته المتبادعة وضخامة ما يحتاجه من امكانيات بذل معظمها لربط اجزائه ببعضها وجميل لانه يعكس في الانسان احساس مسؤوليته التاريخية والوطنية.. اذ لا يمثل تجمع مدينة او قبيلة ولكنه يعبر مسؤولية الحفاظ على هذا الامتداد الكبير وما بداخله من تجمعات..

وجميل ايضا لانه يحمل ظاهرة التنوع، فملا حين تكون جدة مشتى دائما عند اشتداد البرودة نجد ان ابها مصيف مشرق الخضرة حين تتطاول درجة الحرارة في كل من جدة والرياض.. رطوبة جدة تكاد تمثل تكاملا مع جفاف تبوك.. التدرج في الارتفاع حول ابها يتكامل مع التدرج في الهبوط حتى الوصول للاغتسال من مياه البحر في تهامة..

الذي يحمل نفس الاختلافات التي يتباين معها مع المناطق الجافة والمترفعة ولكن كان لابد ان يستبقى لميزة ينفرد بها دون باقي الاجزاء الجغرافية.. فالشرق عبارة عن أرخبيل مدن على الارض.. تماما مثلما يعجبنا بريق الاصداف في جزر اي أرخبيل يتكوى حول بعضه، مثل اسراب البط في عرض البحر فان مدن وقرى المنطقة الشرقية يشهدنا بريق اضوائها من الجو وهي تتقارب من بعضها كالأرخبيل على الارض..

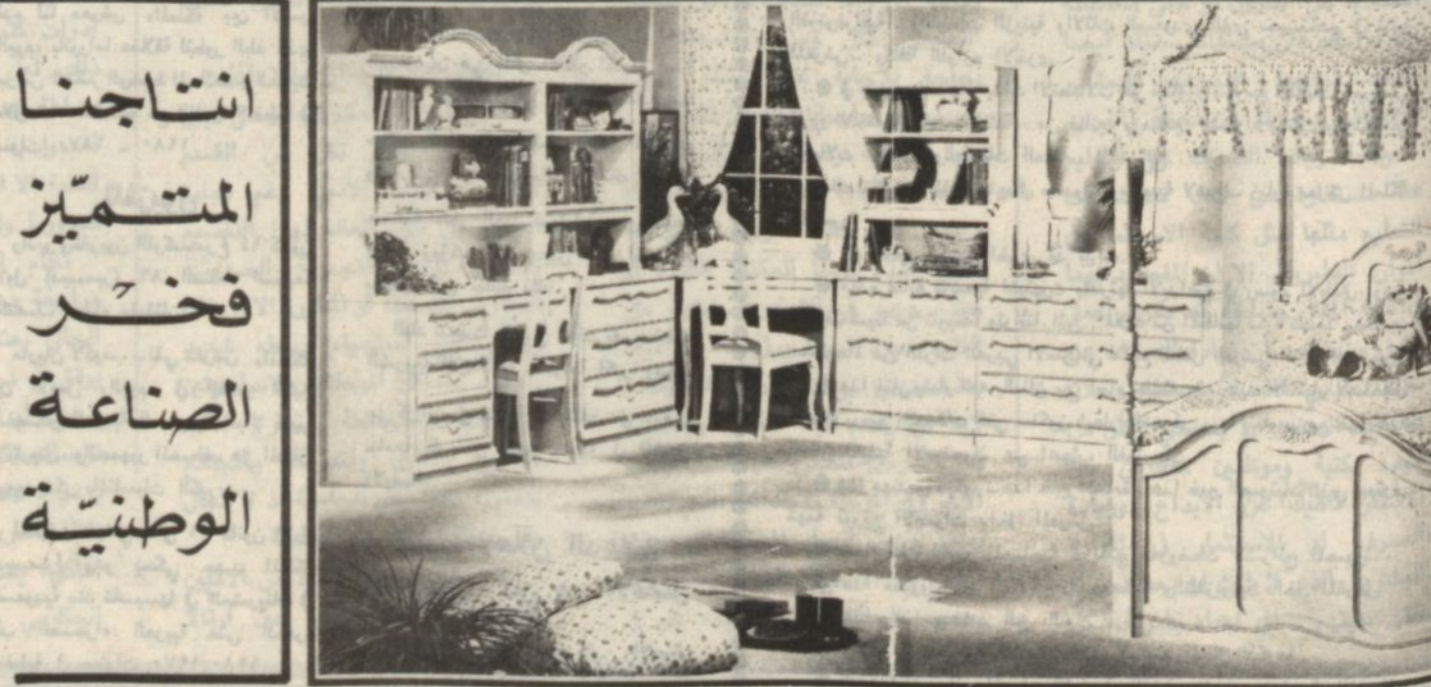
انك يمكن ان تطفر في الدمام وتلمس الدوام الرسمي في الخبر وتتناول الغداء في الظهران وعلى مثل هذا التقارب يمكن ان تقيس المسافة بين باقي المدن والقرى والتي اصبحت بفعل هذا التقارب الشديد اشبه بالاحياء التي تتوازع مساحات مدينة كبيرة اسمها المنطقة الشرقية.

هذا الأرخبيل هو الآن على كف رجل.. مجموعة من الاصداف الجميلة.. اللاذع.. يقاربها.. بلونها. يضع عودا اخضر ما بين كل واحدة منها.. يرش قطرة عطر على القواس استداراتها.. في الماضي القريب لم تكن شيئا مذكورا.. كانت الاحساء هي كل الوجود البشري على ساحل الخليج ثم كان منفذ «العقير» على البحر.. ثم توافدت البداية من دواسر وعمان.. وتوافدت الحاضرة من الاحساء والرياض والخليج وجدة وغامد وزهران.. صنعت وجود تلك اللاذع.. وما كان لها ان تستقر لولا وجود فرص العمل التي اتاحتها تدفق البترول.. لكن النمو قد تطور بها فلم تعد تجمعا لعمالة بترولية ولا استيطانا قاعيا على توفير احتياجات هذه العمالة..

ان خارطة على كف الرجل.. الملك فهد بن عبدالعزيز.. تملأه بالمدارس.. الحدائق.. الجامعات.. المستشفيات.. الميادين.. مساكن المرافق الحكومية.. المشاريع الصناعية.. مشاريع السياحة المحلية قرب سواحل الخليج هو هناك.. يصنع وجود مدينة في العالم مساحة.. ومنشآت.. عندما تكون ابعد نقطة لاي مدينة في شمالها ذات اتصال عمراني باقى نقطة لاية مدينة في جنوبها وكذا بالنسبة للغرب والشرق.. ان المساحة تملأه بالوجود السكاني الفاعل.. الذي يشغل المساحات بمنشآت اخضرار وتصنيع واسكن هي عطاء ما كان بداخل الارض من ثروات ترسمها يد رجل امين في توظيف الثروات والقدرات..

الرهيب لصناعة الأثاث

نشئ واحد تفتقده هذه الصورة! زيارتكم معارضنا



البيت السعودي يحتاج لديكور حديث. الرميح يوفرك الذوق الرفيع الذي تفخر به. الرميح يقدم لك أكبر تشكيلة من الأثاث على الطراز الحديث وأطقم كاملة سوف تدهشك جودتها وفخامتها

نصنع الأثاث طبقاً لأحدث الموديلات وأملاً في إرضائك في معارضنا التالية: الدمام / مفروشات الزامل - ت - ٨٤٣٠٣٩٠ الجبيل / مفروشات الروطان - ت - ٠٢٢٦١١٣١٦ القطيف / مفروشات العاقم - ت - ٨٥٥٠٨٠١ الاحساء / مفروشات الفاضل - ت - ٠٢٥٨٦٦٠٤٩ سيهيا / مفروشات الربيع - ت - ٨٥٠١٥٦٣ الرياض / مفروشات الربيع - ت - ٠١٤٧٨٠٧٢٥٥ المصنع / ت - ٨٤٢٥٨٩٥ - ٨٤٢٣٥١٨

مهلة لتجار الملابس والتجهيزات العسكرية لتصريف مالدتهم قبل قرار المنع

الطائف/ فهد السليمان: وافق صاحب السمو الملكي الامير/ عبدالله بن عبدالعزيز نائب رئيس مجلس الوزراء ورئيس الحرس الوطني على مرفعه صاحب مهلة لتصريف مالدتهم العسكرية والتجهيزات العسكرية بالاسواق المحلية. وقد تضمنت موافقة سموه الكريم اعطاء اصحاب المحلات المذكورة مهلة تنتهي بنهاية العام الحالي ١٤٠٧هـ لتصريف مالدتهم من تلك التجهيزات بطرقهم الخاصة وماتبقى بعد ذلك سوف يصادرون تعويض عنها. وقد اكدت الامانة العامة للفرقة التجارية الصناعية بالطائف على جميع التجار التقيد بما جاء في القرار الصادر بهذا الخصوص..

طائرة سعودية تقل مواد اغاثة اتجهت امس الى السودان

جدة/ واس: توجهت امس الى مدينة الجنيبة بالقلم دارفور غرب السودان طائرة تابعة للقوات الجوية الملكية السعودية محملة بالمواد الغذائية الخفيفة ضمن مساعدات الملكة للمنتصرين من الجفاف في الدول الافريقية. وسيقوم بالاشرف على توزيع هذه الشحنة مباشرة على المنتصرين رجال الاغاثة السعوديين المتواجدين هناك.

مركز خدمات عملاء المتا م.ت.أ. شركة التوزيع والتجارة للذوق الرفيع. فلت عن وصول البضاعة المذكورة الى المتاجر وخدمة العملاء. برودايجل. المواصل، ٨٧/٢٧/٣، للشاهة، ٨٦/٢٢/٨. برودايجل. المواصل، ٨٧/٢٧/٣، للشاهة، ٨٦/٢٢/٨. برودايجل. المواصل، ٨٧/٢٧/٣، للشاهة، ٨٦/٢٢/٨.

شركة كبرى بالرياض تقطن عن حاجتها الى سكن مناسب كامب للعاملين بها (٦٥٠ شخص) بالسيوف المملوكة للبراري الاثبات جيسيس بولسكوف ت ٢٢٢١٣١٦ الرياض

الشركة العربية للأدوية والمستحضرات الطبية. تفضل انها منحت مكفولها الصيدلي / كاك محمد عمر عبدالرحمن "أرواح البنية" زائفة فزوح نافع، والذي يعيد لديها في مهنة الصيدلة. برجع من له اية عقوبة لدى الدكتور سامية شركة فطور خسة ايام من تاريخه. ومركبة تخرج مسؤوليتها تجاه الدكتور بعد هذا التاريخ. ولعلم جري نشره، هاتفت ٦٥١٨٨٠ جدة.