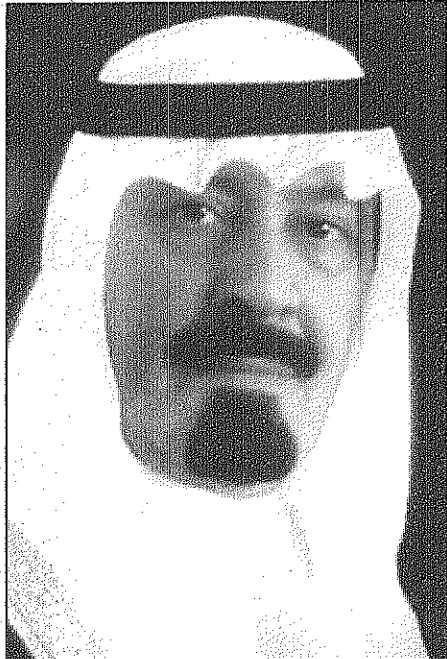




عقد خاص بزيارة صاحب السمو الملكي الأمير عبد الله لهيئة بيشة

محافظ بيشة له «عكاظ»

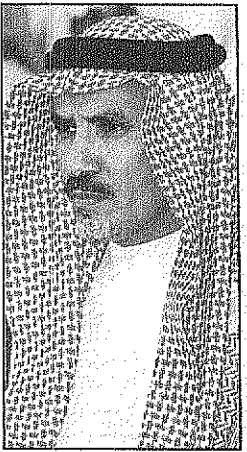
زيارة سمو ولي العهد للمحافظة تجسد لعمق الروابط بين القيادة والشعب



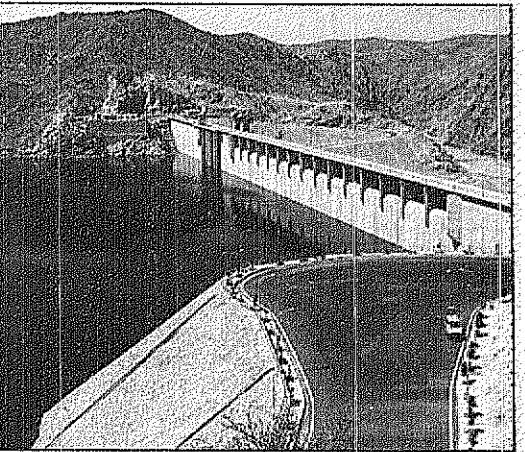
سمو ولي العهد



الأمير خالد الفيصل



ال زلفه



سد الملك فهد



أبا متعب .. مرجبا
بك في بيشة التاريخ
عبدالله بن مسافر آل قمشة

اليوم سيسجل التاريخ بين صفحاته المحضنة ويحترف من ثور لقاء تاريخياً لسمو ولي العهد الأمين سيدي صاحب السمو الملكي الأمير عبد الله بن عبدالعزيز بابنته ومحبيه في بيشة التاريخ، حيث سيسعد أبناء بيشة ببقاء سموه الكريم في زيارته المباركة لهم لتدشين عدد من المشاريع التنموية الجديدة والتي تمثل لبنة جديدة تضاهي لبناء الوطن الشامخ وذلك تتواصل إنجازات الخير والنماء في كل يوم وكل شبر من هذا الوطن الكبير لترجم حقيقة التطور والازدهار الذي لا يضاهي والذي تعيشه بلادنا الطاهرة في عهد قائد المسيرة الخيرة مولاي خادم الحرمين الشريفين يحفظه الله وفي تدل دلالة واضحة على ما يوليه ولاة الأمر حفظهم الله من اهتمام كبير ودعم سخيل للرفي بالوطن والمواطن.

اليوم سيقوم سيدي ولي العهد المحبوب.. ساكن قلوب الشعب ومسحبه بإفتتاح ثلاثة مشاريع من مشاريع الخير والبركة في بيشة الحب والوفاء.. سد الملك فهد - مستشفى الأمير عبدالله بن عبدالعزيز - مصنع أسمنت بيشة - مهابدا القيادة الكريمة لأبناء الشعب الوفي في بيشة والذين يقابلون ذلك بالحب والولاء عرفانا منهم بالجميل والسنتهم تلجج بالدعاء أن يحفظ الله لهذه البلاد قيادتها الرشيدة وأمنها وأمانها ليتواصل البناء ويستمر العطاء لهذا الوطن وأبنائه.

مشاعر أبناء بيشة اليوم فياضه بالحب الكبير وهم يستقبلون سموه في هذه الزيارة الميمونة، فرحين مسرورين بلقائه كفرحة نخيل بيشة التي استقبلت ميماء سد الملك فهد والتي ستندفق اليوم برعاية سموه الكريم ويعتبر أبناء بيشة أن محافظاتكم محظوظة بهذه المشاريع ومحظوظة أيضاً بتسمية أكبر سدود المملكة باسم خادم الحرمين الشريفين (الملك فهد بن عبدالعزيز) وتسمية صرح بيشة الطبي باسم ولي العهد الأمين (الأمير عبدالله بن عبدالعزيز) ويجدون العهد والولاء للقيادة الأوفياء حفظهم الله.

اليوم بيشة بالوفاء تؤكسد أي الولاء مسحية وتجسد عهداً تصبغها من أسلافنا ترويه للأجيال عسراً ويخند للقيادة الإبرار آل سعودونا وخادم الحرمين فرضا يحمت ومرحبا بك يا أبا متعب في بيشة التاريخ والأصالة.. بيشة الحب والوفاء والولاء للقيادة الأوفياء وحلتكم وصحبكم أكرام املاً ووعلتكم سهلاً وحفظكم الله سيدي.

صاحب الأيادي البيضاء صاحب السمو الملكي الأمير خالد الفيصل بن عبدالعزيز أمير منطقة عسير والذي يحرص دائماً على متابعة احتياجات المواطنين ودعم مسيرة التنمية في هذه المحافظة على وجه الخصوص وفي منطقة عسير عموماً.. وأختتم آل زلفه حديثه قائلاً: أكرر الترحيب بسموه الكريم بين أبنائه في بيشة داعياً الله العلي القدير أن يحفظ لهذه البلاد الطاهرة قائد المسيرة المعضرة خادم الحرمين الشريفين وسمو ولي عهد الأمين وسمو النائب الثاني ليواصلوا الرعاية والدعم للحركة التنموية في هذا الوطن وأنشهن هذه الفرصة لاجدد العهد لقيادتنا الأوفياء بأن نبذل المزيد من العطاء والعمل والجهد من أجل خدمة الوطن والمواطن.. واملأ وسهلاً بكم يا أبا متعب وحلتكم املاً ووطاتم سهلاً.

تجسيدا لعمق الروابط بين القيادة وأبناء الشعب وأضاف آل زلفه قائلاً.. لا املك في هذه المناسبة الغالية إلا أن أرحب بسموه الكريم أصالة عن نفسي ونيابة عن مسؤولي المحافظة وجميع أهالي بيشة كما أرفع لمقام مولاي خادم الحرمين الشريفين أسمي آيات الشكر والعرفان على ماتحظي به هذه المحافظة من مشاريع تنموية لخدمة أبنائها ودعم سخيل لكل جوانب الحياة حتى وصلت بيشة ولله الحمد إلى ما وصلت إليه من تطور مذل جعل منها أكبر وأجمل المحافظات في المملكة والشكر موصول لسمو سيدي ولي العهد الأمين ونائب رئيس مجلس الوزراء ورئيس الحرس الوطني على اهتمامه اللامحدود بهذه المحافظة ولسمو النائب الثاني الأمير سلطان بن عبدالعزيز ولا يبرنا المحبوب

هذا وقد ليست محافظة بيشة ومراكزها وقرانها أجمل الحلل وأزدانت بأقواس التنصر وعقود الكهرياء ويستقبل أبنائها اليوم سموه الكريم بحضورهم حب سكن قلوبهم للوطن وللمليك ولسمو ولي العهد ولسمو النائب الثاني.

ويهذه المناسبة السعيدة تحدث محافظ بيشة حسين بن عبدالله آل زلفه فقال: تتشرف محافظة بيشة اليوم وتشرف أبنائها باستقبال صاحب السمو الملكي الأمير عبدالله بن عبدالعزيز ولي العهد ونائب رئيس مجلس الوزراء ورئيس الحرس الوطني في زيارته الميمونة لمحافظة بيشة لافتتاح عدد من المشاريع التنموية العملاقة وتلمس احتياجات المواطنين عن قرب وزيارة سموه الكريم اليوم للمحافظة تأتي

عبدالله آل قمشة - بيشة:
يقوم صاحب السمو الملكي الأمير عبد الله بن عبدالعزيز ولي العهد ونائب رئيس مجلس الوزراء ورئيس الحرس الوطني بزيارة لمحافظة بيشة بقتح خلالها سموه عددا من مشاريع الخير والنماء في هذه المحافظة المحميلة.. حيث سيقوم سموه بافتتاح سد الملك فهد بن عبدالعزيز والذي يعتبر أكبر سدود المملكة وثاني أكبر السدود في منطقة الشرق الأوسط كما يفتتح سموه مصنع أسمنت بيشة ومستشفى الأمير عبدالله بن عبدالعزيز في بيشة والذي وضع سموه حجر الأساس له قبل اثني عشر عاماً إبان زيارته الأولى لمحافظة بيشة عام ٢٠٠٥هـ



حلتكم أهلاً ووطاتم سهلاً
نرحب

بصاحب السمو الملكي الأمير عبدالله بن عبدالعزيز

ولي العهد ونائب رئيس مجلس الوزراء ورئيس الحرس الوطني

في زيارته المباركة لمحافظة بيشة
وافتاحه لمشاريع تنموية جديدة

فمرحبا بكم يا ولي العهد وعضيد الفهد
وأدامكم الله ذخرأ لهذا الوطن

حفظه الله
مركز علي بن سعيد بن كدسة التجاري
بيشة
تلفاكس: ٠٧٦٢٢٤٧١٤

مؤسسة علي بن سعيد بن كدسة
موزع تويوتا بمحافظة بيشة
بيشة - شارع المطار
ت: ٠٧٦٢٣٦٧٣٦ فاكس: ٠٧٦٢٣٦٤٩٨

