

# أخبار محلية

## وسط مشاعر فياضنة من الحجب والولاء

# سمو ولي العهد يفتتح كورنيش القطيف ويضع أساس توسعة محطة خزلان



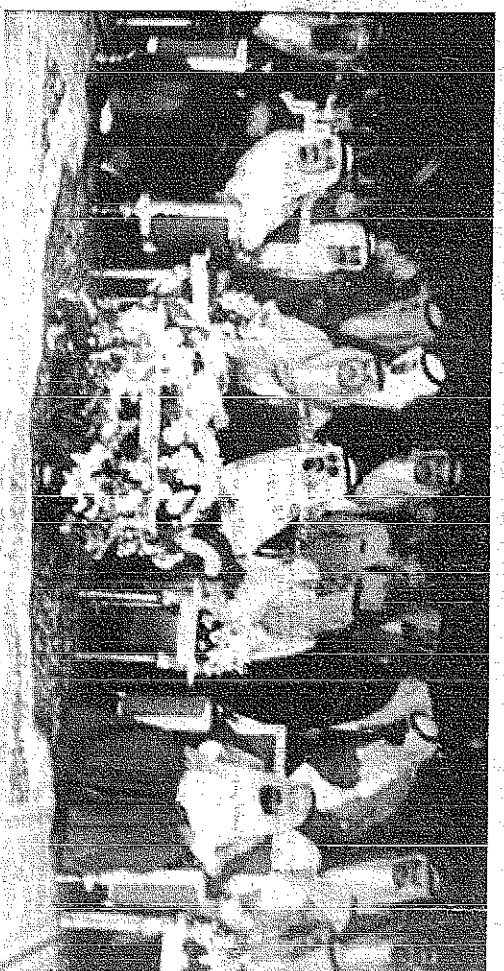
سمو ولي العهد يفتتح كورنيش القطيف ويضع أساس توسعة محطة خزلان



سمو ولي العهد يفتتح كورنيش القطيف ويضع أساس توسعة محطة خزلان

## د. يعاني: مشاريع عملاقة لتعويض الطاقة الكهربائية بالملكة مجاهدة التحديات المستقبلية وإيجاد فرص عمل للاجيال القادمة بإعادة تأهيل قطاع الكهرباء الشريف: دور ريادي للشرقية في الربط الكهربائي بالملكة

تواجه المملكة تحديات كبيرة في مجال الطاقة الكهربائية، حيث تعاني من نقص في الطاقة الكهربائية، خاصة في المناطق النائية. وقد أعلنت وزارة الكهرباء عن خطط لإنشاء محطات توليد كهرباء جديدة، بالإضافة إلى مشاريع الربط الكهربائي مع دول الجوار. وتعد هذه المشاريع من أهم المشاريع الاستثمارية في المملكة، والتي ستساهم في توفير فرص عمل للشباب، وتحسين مستوى المعيشة.



سمو ولي العهد يفتتح كورنيش القطيف ويضع أساس توسعة محطة خزلان

أكد سمو ولي العهد، صاحب السمو الملكي الأمير محمد بن سلمان بن عبدالعزيز آل سعود، في افتتاحه لمشروع الربط الكهربائي بين المملكة العربية السعودية والكويت، أن هذا المشروع يعد من أهم المشاريع الاستثمارية في المنطقة، والتي ستساهم في توفير فرص عمل للشباب، وتحسين مستوى المعيشة. وتعد هذه المشاريع من أهم المشاريع الاستثمارية في المملكة، والتي ستساهم في توفير فرص عمل للشباب، وتحسين مستوى المعيشة.

### 160 مليوناً لتكثيف الاستثمارية للمشروع

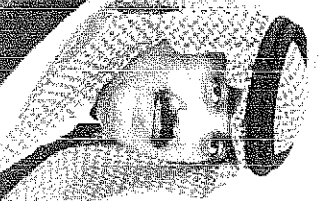
## سمو ولي العهد يضع أساس مصنع النسيج بالأحساء

افتتح سمو ولي العهد، صاحب السمو الملكي الأمير محمد بن سلمان بن عبدالعزيز آل سعود، مصنع النسيج الجديد في الأحساء، الذي تبلغ تكلفته 160 مليون ريال. وتعد هذه المصنع من أهم المشاريع الاستثمارية في المنطقة، والتي ستساهم في توفير فرص عمل للشباب، وتحسين مستوى المعيشة.

### الأمير متعب بن عبدالعزيز له (حكايات):

## سمو ولي العهد سعيد جداً بزيارته الشرقية

عبر سمو ولي العهد، صاحب السمو الملكي الأمير محمد بن سلمان بن عبدالعزيز آل سعود، عن سعادته بزيارته الشرقية، مؤكداً على أهمية المنطقة ودورها في التنمية الاقتصادية. وتعد هذه الزيارة من أهم الزيارات التي قام بها سمو ولي العهد، والتي ستساهم في تعزيز العلاقات بين المملكة ودول الجوار.



الأمير متعب بن عبدالعزيز

### السيف: زيارة سمو ولي العهد الشرقية تؤكد اهتمام القيادة بالقطعة

أكد سيف الدين، مدير إدارة العلاقات العامة، أن زيارة سمو ولي العهد، صاحب السمو الملكي الأمير محمد بن سلمان بن عبدالعزيز آل سعود، إلى المنطقة الشرقية تؤكد اهتمام القيادة بالقطعة، وتعد هذه الزيارة من أهم الزيارات التي قام بها سمو ولي العهد، والتي ستساهم في تعزيز العلاقات بين المملكة ودول الجوار.

سمو ولي العهد يفتتح كورنيش القطيف ويضع أساس توسعة محطة خزلان

سمو ولي العهد يفتتح كورنيش القطيف ويضع أساس توسعة محطة خزلان

أكد سمو ولي العهد، صاحب السمو الملكي الأمير محمد بن سلمان بن عبدالعزيز آل سعود، في افتتاحه لمشروع الربط الكهربائي بين المملكة العربية السعودية والكويت، أن هذا المشروع يعد من أهم المشاريع الاستثمارية في المنطقة، والتي ستساهم في توفير فرص عمل للشباب، وتحسين مستوى المعيشة.

أكد سمو ولي العهد، صاحب السمو الملكي الأمير محمد بن سلمان بن عبدالعزيز آل سعود، في افتتاحه لمشروع الربط الكهربائي بين المملكة العربية السعودية والكويت، أن هذا المشروع يعد من أهم المشاريع الاستثمارية في المنطقة، والتي ستساهم في توفير فرص عمل للشباب، وتحسين مستوى المعيشة.

أكد سمو ولي العهد، صاحب السمو الملكي الأمير محمد بن سلمان بن عبدالعزيز آل سعود، في افتتاحه لمشروع الربط الكهربائي بين المملكة العربية السعودية والكويت، أن هذا المشروع يعد من أهم المشاريع الاستثمارية في المنطقة، والتي ستساهم في توفير فرص عمل للشباب، وتحسين مستوى المعيشة.

### القطعة بالقطعة

أكد سمو ولي العهد، صاحب السمو الملكي الأمير محمد بن سلمان بن عبدالعزيز آل سعود، في افتتاحه لمشروع الربط الكهربائي بين المملكة العربية السعودية والكويت، أن هذا المشروع يعد من أهم المشاريع الاستثمارية في المنطقة، والتي ستساهم في توفير فرص عمل للشباب، وتحسين مستوى المعيشة.