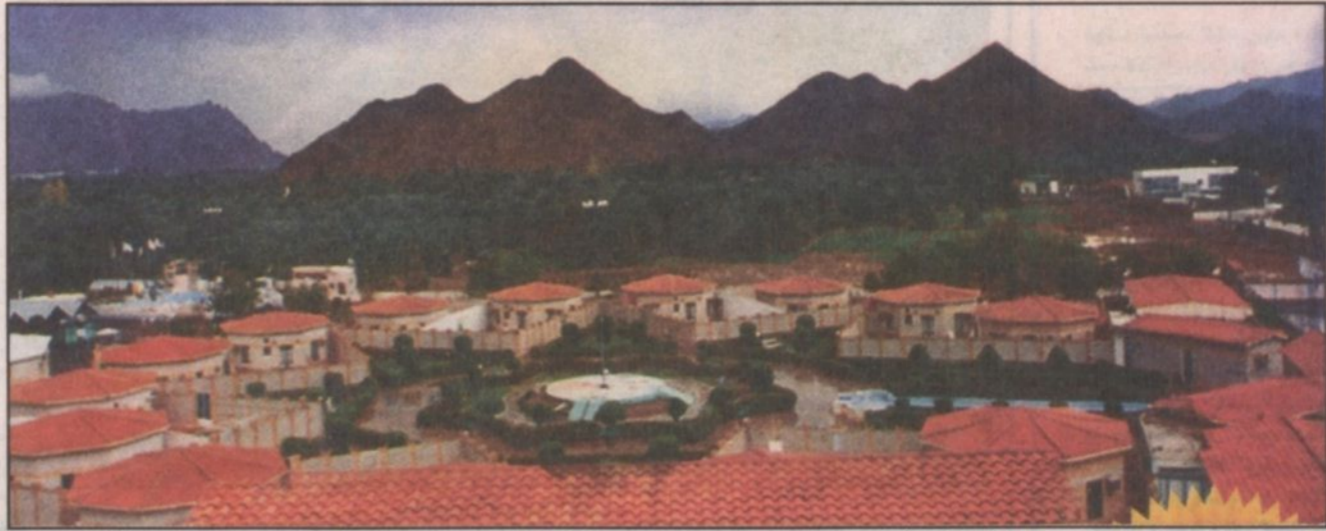


صروح من الأنشطة الصناعية

مجموعة عبد الفني حسين التجارية.. نشاط مميز للمقاولات المعمارية والتعهدات والتجارة والاستيراد



تأسست مجموعة عبد الفني حسين التجارية عام ١٣٧٩هـ وتضم العديد من صروح الأنشطة الصناعية والصحية والتعليمية والخدمية والترفيهية:

- ١ - مؤسسة عبد الفني حسين للمقاولات.
- ٢ - المؤسسة التجارية للمصاعد بفرعها العشرة في أنحاء المملكة.
- ٣ - مستشفى الدار الخاص (واحد وثلاثون سريراً بشارع العوالي)
- ٤ - مستشفى الدار الجديد (مائة وخمسون سريراً تحت الإنشاء شمال مسجد قباء).
- ٥ - مستوصف الدار الخاص ويضم مركزاً لعلاج الطبعي.
- ٦ - صيدليات الدار الخاص (الأولى والثانية والثالثة).
- ٧ - القرية السياحية الترفيهية بالمدينة المنورة.
- ٨ - اسواق الدار المركزية ومستودعاتها.
- ٩ - المركز الدولي للمؤتمرات والمعارض.
- ١٠ - صالة الألعاب الترفيهية بمنطقة الاسواق لمهارات الدلائين بالمدينة المنورة.
- ١١ - مدارس الريان النموذجية الخاصة للبنات.
- ١٢ - مدارس الريان النموذجية الخاصة للبنين.
- ١٣ - كلية الريان الأهلية تحت التأسيس.
- ١٤ - الدار لبرامج العمرة والزيارة وخدمات المعتمرين.
- ١٥ - المصنع الوطني للمصاعد (تحت الإنشاء).
- ويتجاوز عدد موظفي المجموعة الألف وخمسمائة موظف وعامل منهم نسبة جيدة من أبناء هذه البلاد.
- ويسراش مجلس إدارة هذه المجموعة العملاقة الشيخ عبد الفني حسين أحمد وهو الحائز على العديد من شهادات الشكر والتقدير والرفان وجوائز ودروع الخدمة الوطنية والخيرية والاجتماعية، وكذلك حصلت قطاعات المجموعة وفرعها بحمد الله على العديد من الشهادات والدروع والاصدارات التقديرية لتميزها في مجال عملها.
- ١٤ - ويمتسرف رئيس مجلس إدارة المجموعة الشيخ عبد الفني حسين أحمد بعضوية العديد من مجالس الهيئات واللجان الخيرية والخدمية العامة ومنها:
- ١ - عضو مجلس منطقة المدينة المنورة (رئيس لجنة المتابعات للمحافظات الشرقية - عضو لجنة التعليم والثقافة والتدريب - عضو

١٦ - عضو شرف نادي الانصار الرياضي.

٢ - عضو لجنة التعليم الأهلي بالفرقة التجارية الصناعية.

٣ - عضو مجلس الاستثمار (مجموعات البنية الاستثمارية).

٤ - عضو مجلس ادارة الجمعية الخيرية للخدمات الاجتماعية.

٥ - عضو الجمعية العمومية للشركة العربية للمناطق السياحية (اراك).

٦ - عضو لجنة اصدياء المرضى والعشرف المالي لها.

٧ - عضو لجنة الجمعية الخيرية لتحفيظ القرآن الكريم.

٨ - عضو اللجنة التنفيذية لمشروع اسكان المستحقين في قرى وهجر منطقة المدينة المنورة.

٩ - عضو الجمعية العمومية لجمعية البر بالمدينة المنورة.

١٠ - عضو اللجنة العمومية للأطفال المعوقين

١١ - عضو اللجنة التنفيذية العليا للسعودة بالامارة.

١٢ - عضو اللجنة العامة لاصدياء الهلال الاحمر.

١٣ - عضو اللجنة التأسيسية لمشروع انشاء خط السكة الحديد بالمنطقة الغربية بالمدينة المنورة.

١٤ - رئيس اللجنة الصحية بالفرقة التجارية الصناعية بالمدينة المنورة.

١٥ - عضو مجلس اصدياء الطلبة (لجنة لدعم الطلبة في القطاع الحكومي والأهلي).

١٦ - عضو شرف نادي الانصار الرياضي.

تعريف عام باهم أنشطة المجموعة:

أنشطة المقاولات،

بحمد الله وتوفيقه بدأت المجموعة نشاطها التجاري منذ عام ١٩٧١م في مجال المقاولات المعمارية والتعهدات والتجارة والاستيراد، ومنذ البداية حرص المؤسس حفظه الله سعادة رئيس مجلس الإدارة حالياً على أن يكون للمجموعة ومنذ بدايتها وضع مميز واسلوب في الاداء العمل فانتجت المؤسسة في حينه العديد من المشاريع والمنشآت الحكومية والمستشفى والتي اجزت على أعلى مستوى من التقنية وحسن التنفيذ في حينه.

المؤسسة التجارية للمصاعد

وفي عام ١٣٩٢هـ بدأ نشاط المؤسسة التجارية للمصاعد والذي اهتم منذ البداية على اسراء قواعد



والمجالات وتوفير الخدمات من هوتيل واستراحات وحدائق وملاهي والعب ومسجد وخدمات مساندة.

مجمع مدارس الريان النموذجي الخاص:

هذا المجمع الضخم الذي يضم مدارس الريان النموذجية الخاصة للبنات وأخرى للبنين مقام على أرض ملك تابعة للمجموعة للمراحل التعليمية (الابتدائية والمتوسطة والثانوية) إضافة إلى الروضة والتسميدي، وقد بدأت الدراسة بمدارس الريان النموذجية الخاصة للبنات في العام الدراسي ١٤١٨هـ. وهو صرح ضخم يضم العديد من مواقف السيارات وساحات للأنشطة، ومزمع بمشيئة الله تعالى استكمال هذه المنظومة بإنشاء معهد الريان الصحي الفني وكلية الريان الأهلية وكلاهما تحت الإنشاء.

المصنع الوطني للمصاعد،

وقد رأى مجلس إدارة المجموعة تجاوباً مع توجيه السامي الكريم وبالتوجه للتصنيع وخصوصاً في القطاع الصناعي التقني المطور والذي تم التركيز عليه أخيراً تمسباً مع التوجيهات العامة للدولة أيدياً الله ومن المشاريع تحت الإنجاز مشروع مصنع المصاعد وهو مشروع رائد تم فيه وضع الخبرة الأجنبية المتقدمة إضافة إلى خبرة المجموعة في هذا المجال منذ ثلاثين عاماً ونتيجة عملنا وتفاعلنا مع السوق المحلي والإقليمي في منطقتنا (منطقة الخليج والشرق الأوسط) في مجال المصاعد وبإذن الله تصنع هنا وتكون مفخرة للصناعات الوطنية العملاقة.

مركز الدار الدولي للمؤتمرات والمعارض،

هو أحد المنشآت المرموقة بهذا البلد الطيب والواقف على طريق الجامعات خلف اسواق الدار المركزية. ويحتوي على العديد من الأجنحة الداخلية والخارجية ويشمل كل جناح تسعة أمتار مربعة ويضم قاعة لكبار الزوار وقاعة اجتماعات رجال الأعمال المنورة (مشروع اسواق الدار المركزية ومستودعاتها) وقد تم الانتهاء منه بحمد الله واصبح يضم ٥١٦ محلاً تجارياً، ٣٦ مستودعاً وعلى مساحة ٢٤٥٠٠٠ والممشروع انجاز فريد على طريق الجامعات وروعي فيه تعدد الأنشطة

اعتزاز وفخر



تسعد المدينة المنورة بزيارة صاحب السمو الملكي الأمير عبد الله بن عبدالعزيز ولي العهد ونائب رئيس مجلس الوزراء ورئيس الحرس الوطني فزيارة سموه الكريمة تجسيد لعمان عظيمة وسلوك قويوم انتهجها الوالد المؤسس الملك عبدالعزيز طيب الله ثراه وسار به من بعده أبناؤه البررة.. ومن هنا برزت اهتمامات القيادة الحكيمة للوصول إلى المواطن في كل مكان وزمان لتوفير أفضل الخدمات وأرفع درجات الرعاية الصحية والاجتماعية والتعليمية للمواطن تهيئته لمزيد من الابداع والانتاج وفورت التعليم بمستوياته المتعددة لكل أفراد الشعب بدون تمييز لتصنع معجزة التقدم في هذه البلاد التي كانت قبل مائة عام صحراء قاحلة قاسية.

وتزامن هذه الزيارة الكريمة مع احتفالنا بذكرى اليوم الوطني هذا الحدث الذي لازلنا وبحمد الله تعالى نجني ثماره لوقتنا وسينحيه من بعدنا أبناؤنا وسيدوم ذلك مادامت عقيدتنا راسخة وإيماننا بالله لا يتزعزع تحت ظل قيادة حكمت بشرح الله وستة نبه عليه أفضل الصلاة والسلام.

وجميعنا ننظر إلى هذه الزيارة من سموه بكل مشاعر الاعتزاز والفخر والحب العظيم لأنها تأتي تجسيد للروح الذي تتطلع المنطقة بأسرها للتعبير عنه تعريزاً لنهج اللقاء والتواصل الذي اختطته هذه القيادة الحكيمة منذ عهد الملك عبدالعزيز - يرجمه الله - وإلى عهد خادم الحرمين - يحفظه الله - ليعملوا بكل جد وإخلاص لرفعة البلاد وشعبها.

وزيارة سمو ولي العهد لنا رغم تعدد مسؤولياته الكبيرة تظل دليلاً راسخاً وأكيداً على حرص سموه الدائم على راحة وأمن واستقرار المواطن ليس في المدن فقط بل أينما كان وحينما رحل.. وما جولات سموه في احياء الرياض وتفقدته لآخوانه المواطنين إلا دليل لا يقبل الجدل في اتجاه سموه نحو مواطنيه.

ان من سياسة سمو ولي العهد - يحفظه الله - فتح باب له للصفير قبل الكبير وللتقدير قبل الفني وللعاجز قبل القادر وكلنا يراه وهو يأخذ بيد كبار السن ليجلسهم أمامه ويستمع لما جاءوا من أجله منيلاً طلبياتهم وأخذاً بخواطرهم وحالاً لمشاكلهم فظل يريعه الله قريباً من القلوب محبباً للنفوس الكل بحبه والكل يقدره ويدعو له.

فأهل بك يا والد الجميع ويصحبكم الكرام في ديار الانصار والمهاجرين أحباب الله ورسوله.

كما أشكر بهذه المناسبة أمير طيبة الخلوقة الأمير مقرن بن عبدالعزيز الذي يمثل هذه القيادة الحكيمة خير تمثيل في إدارة دفة الأمور في طيبة الطيبة بكل يسر وسهولة ومحبة حتى أصبح واحداً منهم أخواً وأباً وأبناً باراً من أبناء هذه المدينة المباركة.

* عضو مجلس المنطقة ورجل أعمال

في ظل القيادة الرشيدة لخادم الحرمين الشريفين

الملك فهد بن عبدالعزيز يحفظه الله

وسمو ولي العهد الأمين وسمو النائب الثاني

يسر مجمع مدارس الريان للبنين والبنات

أحد مجموعة عبد الفني حسين أحمد

رائدة المؤسسات الاستثمارية بالمدينة المنورة

أن ترحب أجمل ترحيب

بصاحب السمو الملكي

الأمير عبدالله بن عبدالعزيز

ولي العهد ونائب رئيس مجلس الوزراء ورئيس الحرس الوطني

وصحبه الكرام في دار الأمن والايمان

وتسأل الله العلي القدير أن يجري على يديه الخير لطيبة الطيبة

ونبارك لأمير البذل والعطاء صاحب السمو الملكي

الأمير مقرن بن عبدالعزيز

أمير منطقة المدينة المنورة

ما تحقق لطيبة الطيبة من رفعة ونمو وتقدم وازدهار

بمتابعة وإشراف من سموه الكريم

مجمع مدارس الريان للبنين والبنات

أحد مجموعة عبد الفني حسين أحمد

٠٤/٨٤٥٩٦٠٠ - ف ٠٤/٨٤٥٩٥٠٠٨

