

محافظ محافظة القري بالأطولة بالباحة.. ل(البلاد):

مشاريع تنموية جديدة للمحافظة.. في الميزانية القادمة..

أناشد رجال الأعمال الاستثمار بالمحافظة لزيادة تميزتها

الباحة - بخيت الزهراني
الأستاذ (فهد بن تركي البائي) محافظ محافظة القري بالأطولة) منطقة الباحة.. أحد أقدم المحافظين الذين عرقتهم التجربة.. وسامعوا بكل الطاقة في أداء أدوارهم الإدارية بالمنطقة.. عمل محافظاً لمحافظة القري منذ عام ١٤٠٤هـ.. ولا زال.. وقد شهدت المحافظة خلال السنوات الماضية متابعاته بعد توفيق الله الكثير من الإنجازات الملحوظة.. وفق تعليمات ومتابعة وتوجيه سمو أمير المنطقة وسمو نائبه.. وبعد تأسيس الجمع القروي بالمحافظة والذي تحول إلى بلدية.. بدأت مشاريع الخير والنماء تتوالى من لدن حكومة خادم الحرمين الشريفين وسمو ولي عهده حفظهما الله.. ولا زالت الأعمال والطموحات بمشروعات أخرى يتوقع لها أن تكون إضافة أخرى لهذه المحافظة التي تعد البوابة الشمالية لمنطقة الباحة..
(البلاد) التقى الأستاذ (البائي) فكان هذا الحوار..

أن يقف القارئ
مشروعات الخير
تم إنجازها في
ب(الأطولة).. ثم
والأمسال من
القادمة.. والتي
في المحافظة؟

العائين والصلاة
الأبناء والرسولين
بداية حديثي هذا
إلى مولاي خادم
للك عبدالله بن
المغفولة بلإن الله

عبد العزيز تقصده الله
برحمته وأسكنه فسيح جناته وجزاه الله خيرا جزاء على ما قدمه لشعبه
والشريفين الملك عبدالله بن عبد العزيز ولي عهده الأمين الأمير سلطان بن
عبد العزيز وتمتعوهم بالتوفيق وأن يعينهم على حمل الأمانة الملقاة على
عواتقهم وأن يهيء لهم البطانة الصالحة بإذنه تعالى.
كما أرحب بجزيدة (البلاد) التي تزورني في هذا اليوم مبتلة في شخصك
الكرم ونشركم على اهتمامكم بنشر ما يتم تنفيذه من مشاريع حيوية
تخدم المواطن والمقيم بهذه المحافظة بما يحقق ما يريغه المسؤولين بالسعي
إلى راحة المواطن وتسهيبل متطلباته. حيث تم تنفيذ عدة مشاريع بهذه
المحافظة منها عمل ازواجية للطريق العام ثم وصفه وإثارة وتشجيرها
والفكرة قائمة لازواج طرق المنسق الأطولة إن شاء الله كما نوضح هنا
بلن البلدية قامت بعمل متنزهات في عدة مواقع بالمحافظة ومراكزها كما تم
سفلتة جميع الطرق الداخلية بقري المحافظة والمراكز كما تم تنفيذ عتبارات
على الأودية التي كانت تشكل خطورة على عابريها أثناء هطول الأمطار في
بعض الجهات بالمحافظة كما أنه يجري حاليا إكمال مشروع الإسكان الخيري
بالمحافظة وجرى تجهيز موقع كامل لإنشاء مستشفى محافظة القري العام
كما أن الخدمة الهاتفية ولله الحمد شملت جميع قري المحافظة والمراكز



فقيه

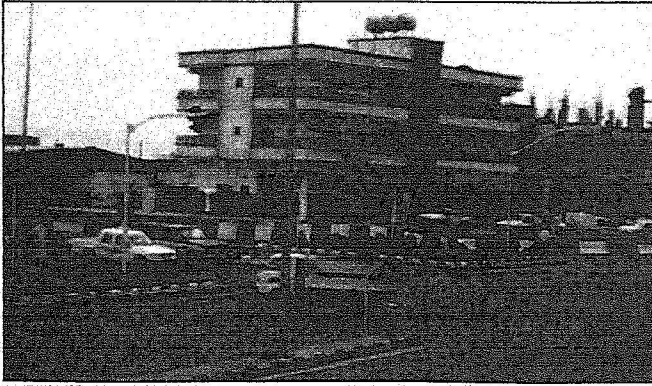
مشروعات الخير

• بداية.. بودنا
الكرم على مجمل
والسبركة التي
محافظة القري
ما هي التطلعات
المشروعات المباركة
من المتوقع تنفيذه
oo الحمد لله رب
والسلام على أشرف
وبعد: فإني في
أقسم أحر التعازي
الحرمين الشريفين
عبد العزيز في وفاة

تعالى الملك فهد بن
برحمته وأسكنه فسيح جناته وجزاه الله خيرا جزاء على ما قدمه لشعبه
والشريفين الملك عبدالله بن عبد العزيز ولي عهده الأمين الأمير سلطان بن
عبد العزيز وتمتعوهم بالتوفيق وأن يعينهم على حمل الأمانة الملقاة على
عواتقهم وأن يهيء لهم البطانة الصالحة بإذنه تعالى.
كما أرحب بجزيدة (البلاد) التي تزورني في هذا اليوم مبتلة في شخصك
الكرم ونشركم على اهتمامكم بنشر ما يتم تنفيذه من مشاريع حيوية
تخدم المواطن والمقيم بهذه المحافظة بما يحقق ما يريغه المسؤولين بالسعي
إلى راحة المواطن وتسهيبل متطلباته. حيث تم تنفيذ عدة مشاريع بهذه
المحافظة منها عمل ازواجية للطريق العام ثم وصفه وإثارة وتشجيرها
والفكرة قائمة لازواج طرق المنسق الأطولة إن شاء الله كما نوضح هنا
بلن البلدية قامت بعمل متنزهات في عدة مواقع بالمحافظة ومراكزها كما تم
سفلتة جميع الطرق الداخلية بقري المحافظة والمراكز كما تم تنفيذ عتبارات
على الأودية التي كانت تشكل خطورة على عابريها أثناء هطول الأمطار في
بعض الجهات بالمحافظة كما أنه يجري حاليا إكمال مشروع الإسكان الخيري
بالمحافظة وجرى تجهيز موقع كامل لإنشاء مستشفى محافظة القري العام
كما أن الخدمة الهاتفية ولله الحمد شملت جميع قري المحافظة والمراكز

تعاون شيوخ القبائل والأهالي مشكور.. والبلدية طورت المحافظة

مساحة المحافظة ٢٠٠٠ كم.. وسكانها (٩٠) ألفا.. وأوديتها زاخرة بالثمار



بنوعيتها الثابت والجوال كما أن خدمات الكهرباء شملت جميع القرى بالمحافظة وهناك العديد من المشاريع التنموية بالمحافظة ومراكزها سيتم إن شاء الله اعتمادها في البرزينة القادمة.

مجلس المحافظة

• المجلس المحلي أو مجلس المحافظة يضطلع بدور حيوي هام في دراسة هموم ومشايخ وأمال أبناء المحافظة.. ما هو الدور الذي أداه المجلس والمقترحات التي قدمها ويراه لها التنفيذ؟

• للمجلس المحلي دور مهم في دراسة واقتراحات المشاريع حسب حاجة المحافظة وقد تضمنت تقارير المجلس خلال سنواتها الثلاثة للضبية كثير من المشاريع التي ضمنتها في سؤاآ وأقر المجلس أكثرها

ورسى بعضها على شركات مثل مشروع المستشفى أما البقية فلا زالت تدرس وإن شاء الله في القريب العاجل بتحقيق المزيد من المشاريع الخيرة بإذن الله تعالى.

البوابة الشمالية

• هو أرضنا أن تضموا للقارئ العزيزة بتدريعة عن المحافظة.. من حيث موقعها وأهميتها وحجمها الإدارية وسكانها ومزروعاتها.. فمأذا تقولون؟

• محافظة القرى تتبع لإمارة منطقة الباحة وهي البوابة الشمالية للمنطقة يحدها من الشمال محافظة الطائف ومن الشرق محافظة العتيق ومن الغرب محافظة النندق ومن الجنوب الباحة ومركزها الأطاوله ومساحتها تقدر بحوالي الفين كيلومتر مربع تقريبا ٢٠٠٠ كم. ويوجد عدد سكانها عن تعسين الف نسمة وهي منطقة جبلية يتخللها كثير من الأودية التي تشتهر بالمزارع كواي بيده الذي ينتج أجود أنواع الرمان في المملكة وواي تربة زهران المشهور كذلك بزرعه ومتوجاته.

تعاون الأهلي

• ماذا عن تعاون أهالي محافظة القرى مع متطلبات التنمية في محافظتهم وجاوبهم عموما ورجال الأعمال خصوصا؟

• في الحقيقة تعاون الأهالي من الأمور الهممة لتنمية المحافظة وخاصة رجال الأعمال منهم وأنا عبر جريدتكم أن أشد رجال الأعمال في هذه المحافظة بالاستثمار فيها للرفع من مستواها التنموي والاقتصادي. والأهالي هنا لا يبخلون بما يستطيعون فقد سبق لأهالي الأطاوله مشكورين أن تعاونوا مع البلدية في توسعة الشارع الداخلي وفتح شوارع جديدة في البلدة بالتعاون مع البلدية.

مقترحات الأهالي

• عندما يتقدم أحد الأهالي بمقترح إلى مجلس المحافظة.. كيف يتم التعامل معه.. في ظل الدور المناط بالمجلس إزاء تنمية المحافظة عموما؟

• كما سبق وأن ذكرت لك عن المجلس المحلي بأنه يقوم بدراسة أي طلب مقدم من الأهالي كما يقدم المقترحات التي لم تطرأ على ذهن المواطن ويقوم بدراستها وإحالتها إلى مجلس المنطقة لاتخاذ ما يترجم بشأنها مجلس المحافظة يقوم بأداء واجبه خير قيام ويعتبر من المجلس الحيوية بالتنطقة.

المصدر : البلاد

التاريخ : 29-09-2005 العدد : 17877

الصفحات : 5 المسلسل : 56



أبرز القضايا

• ما هي أبرز القضايا التي تعرض عليكم بالمحافظة.. وكيف يتم التعامل معها وإنهاء إجراءاتها؟
• المحافظة هنا تستقبل شكاوى المواطنين على فئات أعمارهم وتقوم هي قضايا حقوقية ونحن بدورنا نعمل جاهدين لإعطاء كل ذي حق حقه بتوجيهات سمو أمير المنطقة صاحب السمو الملكي الأمير محمد بن سعود وسمو ناليه الأمير فيصل بن محمد بن سعود وفقهم الله.

تقديم مستمر

• على مدى أكثر من عقدين من الزمن لا بد لكم أنكم لاحظتم الفرق بين حال المحافظة فيما مضى وحالتها اليوم.. ماهي بتفرك الفوارق بين الصورتين؟
• محافظة القرى تتطور باستمرار وشئان الفرق بين أمس واليوم فهي في تقدم مستمر وحقيقة بعد فتح إجماع القرى الذي أصبح الوقت الحاضر لدية تغيرت المحافظة تغيراً شاملاً من حيث فتح شوارع جديدة وتوسعة وارزواجية وإنارة ووصف وتشجير وتنظيم للمباني والمحللات التجارية وتشهد المحافظة حالياً نهضة عمرانية واقتصادية شاملة ونأمل المزيد إن شاء الله.

شيوخ القبائل

• إلى أي مدى يكون التعاون بينكم وبين شيوخ القبائل بالمحافظة وكذلك العرقاء؟
• شيوخ القبائل في محافظتنا متعاونون معنا دوماً في جميع الأمور فهم همزة الوصل بين المحافظة والمواطن مع عرقاء القرى.. ونحن جميعاً جاهدين لخدمة هذا البلد الطيب بكل ما نستطيع.

سيرة ذاتية

• وأخيراً.. هل نبذة مختصرة عن سيرتكم الذاتية.. في ختام هذا اللقاء معكم؟

« الإسم / فهد بن تركي الباصي..

خريج جامعة مانشستر في بريطانيا التخصص / لغة إنجليزية عملت مدرساً للغة الإنجليزية بمتوسطة الناحية لمدة ثلاث سنوات ثم نقلت خدماتي إلى وزارة الداخلية بإمارة منطقة الباحة عام ١٤٠٢هـ حيث عملت في عدة أقسام بالإمارة إلى أن تم تعييني محافظاً للقرى في ١٤٠٤/٧هـ